

Produktname: Zytokeratin 8 Kaninchen-monoklonaler Antikörper**Katalog-Nr.: AMRe86307**

Nur für Forschungszwecke.

Zusammenfassung

Beschreibung	Rekombinanter monoklonaler Kaninchenantikörper
Host	Kaninchen
Anwendung	WB,IHC,ICC/IF,FC,IP
Reaktivität	Mensch, Maus, Ratte
Konjugation	Unkonjugiert
Modifikation	Unverändert
Isotyp	IgG
Klonalität	Monoklonal
Form	Flüssig
Konzentration	-
Lagerung	Aliquotieren und bei -20°C lagern (12 Monate haltbar).Frost/Tau-Zyklen vermeiden.
Versand	Eisbeutel
Puffer	Geliefert in 50 mM Tris-Glycin (pH 7,4), 0,15 M NaCl, 40 % Glycerin, 0,01 % Natriumazid und 0,05 % Schutzprotein. Haltbar für 12 Monate ab Erhalt.
Aufreinigung	Affinitätsreinigung

Anwendung

Verdünnungsverhältnis	WB 1:1000-1:5000,IHC 1:100-1:200,ICC/IF 1:100-1:500,FC 1:20-1:50,IP 1:20-1:50
Molekulargewicht	Calculated MW:54 kDa; Observed MW:54 kDa

Antigen-Informationen

Genname	Cytokeratin 8
Alternative Namen	K8; KO; CK8; CK-8; CYK8; K2C8; CARD2
Gen-ID	3856
SwissProt ID	P05787
Immunogen	Ein synthetisches Peptid des humanen Cytokeratins 8

Hintergrund

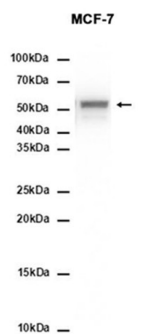
Dieses Gen gehört zur Keratinfamilie Typ II und ist auf dem langen Arm von Chromosom 12 lokalisiert. Keratine vom Typ I und

Typ II bilden im Zytoplasma von Epithelzellen intermediäre Filamente. Das Genprodukt dimerisiert typischerweise mit Keratin 18 und bildet so ein intermediäres Filament in einschichtigen Epithelzellen. Dieses Protein trägt zur Aufrechterhaltung der zellulären Struktur bei und ist zudem an der Signaltransduktion und Zelldifferenzierung beteiligt. Mutationen in diesem Gen verursachen kryptogene Leberzirrhose. Es wurden alternativ gespleißte Transkriptvarianten dieses Gens gefunden. [bereitgestellt von RefSeq, Jan. 2012]

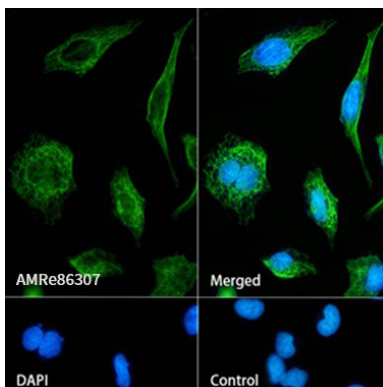
Forschungsbereich

-

Bilddaten



Western-Blot-Analyse von Extrakten aus MCF-7-Zellen unter Verwendung eines monoklonalen Kaninchen-Antikörpers gegen Cytokeratin 8 in einer Verdünnung von 1:5000.



Immunfluoreszenzanalyse von HeLa-Zellen, die Cytokeratin 8 mit AMRe86307 markieren.