

**Produktname: Lamin B1 Kaninchen-monoklonaler Antikörper****Katalog-Nr.: AMRe86306**

Nur für Forschungszwecke.

**Zusammenfassung**

<b>Beschreibung</b>	Rekombinanter monoklonaler Kaninchenantikörper
<b>Host</b>	Kaninchen
<b>Anwendung</b>	WB,IHC,ICC/IF,FC,IP
<b>Reaktivität</b>	Mensch, Maus, Ratte
<b>Konjugation</b>	Unkonjugiert
<b>Modifikation</b>	Unverändert
<b>Isotyp</b>	IgG
<b>Klonalität</b>	Monoklonal
<b>Form</b>	Flüssig
<b>Konzentration</b>	2,5 mg/ml. Die Konzentration dieses Produkts kann chargenabhängig sein.
<b>Lagerung</b>	Aliquotieren und bei -20°C lagern (12 Monate haltbar).Frost/Tau-Zyklen vermeiden.
<b>Versand</b>	Eisbeutel
<b>Puffer</b>	Geliefert in 50 mM Tris-Glycin (pH 7,4), 0,15 M NaCl, 40 % Glycerin, 0,01 % Natriumazid und 0,05 % Schutzprotein. Haltbar für 12 Monate ab Erhalt.
<b>Aufreinigung</b>	Affinitätsreinigung

**Anwendung**

<b>Verdünnungsverhältnis</b>	WB 1:500-1:2000,IHC 1:200-1:2000,ICC/IF 1:500-1:1000,FC 1:200-1:500,IP 1:20-1:50
<b>Molekulargewicht</b>	Calculated MW:66 kDa; Observed MW:70 kDa

**Antigen-Informationen**

<b>Genname</b>	Lamin B1
<b>Alternative Namen</b>	LMN; ADLD; LMN2; LMNB; MCPH26
<b>Gen-ID</b>	4001, 16906, 116685
<b>SwissProt ID</b>	P20700, P14733, P70615
<b>Immunogen</b>	Rekombinantes Protein des humanen Lamin B1

**Hintergrund**

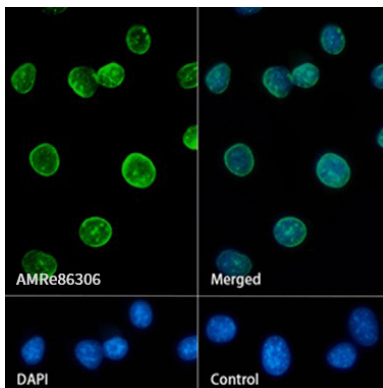
Dieses Gen kodiert eines der beiden Lamin-B-Proteine und ist Bestandteil der Kernlamina. Eine Duplikation dieses Gens ist mit

einer autosomal-dominanten Leukodystrophie im Erwachsenenalter (ADLD) assoziiert. Alternatives Spleißen führt zu mehreren Transkriptvarianten. [bereitgestellt von RefSeq, Dez. 2015]

## Forschungsbereich

-

## Bilddaten



Immunfluoreszenzanalyse von 3T3-Zellen, die Lamin B1 mit einem monoklonalen Kaninchen-Antikörper gegen Lamin B1 markieren.