

**Produktname: Ki67 Kaninchen-monoklonaler Antikörper****Katalog-Nr.: AMRe86304**

Nur für Forschungszwecke.

**Zusammenfassung**

<b>Beschreibung</b>	Rekombinanter monoklonaler Kaninchenantikörper
<b>Host</b>	Kaninchen
<b>Anwendung</b>	WB,IHC,ICC/IF,FC
<b>Reaktivität</b>	Mensch, Maus, Ratte
<b>Konjugation</b>	Unkonjugiert
<b>Modifikation</b>	Unverändert
<b>Isotyp</b>	IgG
<b>Klonalität</b>	Monoklonal
<b>Form</b>	Flüssig
<b>Konzentration</b>	-
<b>Lagerung</b>	Aliquotieren und bei -20°C lagern (12 Monate haltbar).Frost/Tau-Zyklen vermeiden.
<b>Versand</b>	Eisbeutel
<b>Puffer</b>	Geliefert in 50 mM Tris-Glycin (pH 7,4), 0,15 M NaCl, 40 % Glycerin, 0,01 % Natriumazid und 0,05 % Schutzprotein. Haltbar für 12 Monate ab Erhalt.
<b>Aufreinigung</b>	Affinitätsreinigung

**Anwendung**

<b>Verdünnungsverhältnis</b>	WB 1:1000-1:10000,IHC 1:200-1:1000,ICC/IF 1:200-1:1000,FC 1:1000-1:10000
<b>Molekulargewicht</b>	Calculated MW:359 kDa; Observed MW:359 kDa

**Antigen-Informationen**

<b>Genname</b>	Ki67
<b>Alternative Namen</b>	KiA; MIB-1; MIB-2; PPP1R105
<b>Gen-ID</b>	4288
<b>SwissProt ID</b>	P46013
<b>Immunogen</b>	Ein synthetisches Peptid des menschlichen Ki67

**Hintergrund**

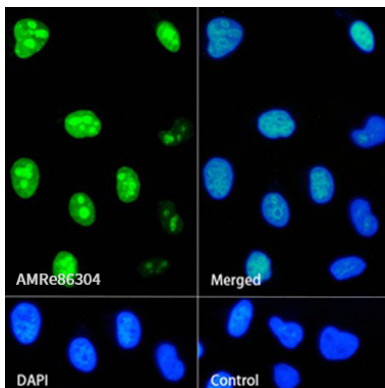
Dieses Gen kodiert für ein Kernprotein, das mit der Zellproliferation assoziiert und möglicherweise dafür notwendig ist. Es

wurden alternativ gespleißte Transkriptvarianten beschrieben. Ein verwandtes Pseudogen existiert auf dem X-Chromosom.  
[bereitgestellt von RefSeq, März 2009]

## Forschungsbereich

-

## Bilddaten



Immunfluoreszenzanalyse von HeLa-Zellen, die Ki67 mit einem Ki67-Kaninchenmonoklonalen Antikörper markieren.