

**Produktname: DNA PKcs Kaninchen-monoklonaler Antikörper****Katalog-Nr.: AMRe86303**

Nur für Forschungszwecke.

**Zusammenfassung**

<b>Beschreibung</b>	Rekombinanter monoklonaler Kaninchenantikörper
<b>Host</b>	Kaninchen
<b>Anwendung</b>	WB,IHC,ICC/IF
<b>Reaktivität</b>	Mensch, Maus, Ratte
<b>Konjugation</b>	Unkonjugiert
<b>Modifikation</b>	Unverändert
<b>Isotyp</b>	IgG
<b>Klonalität</b>	Monoklonal
<b>Form</b>	Flüssig
<b>Konzentration</b>	-
<b>Lagerung</b>	Aliquotieren und bei -20°C lagern (12 Monate haltbar).Frost/Tau-Zyklen vermeiden.
<b>Versand</b>	Eisbeutel
<b>Puffer</b>	Geliefert in 50 mM Tris-Glycin (pH 7,4), 0,15 M NaCl, 40 % Glycerin, 0,01 % Natriumazid und 0,05 % Schutzprotein. Haltbar für 12 Monate ab Erhalt.
<b>Aufreinigung</b>	Affinitätsreinigung

**Anwendung**

<b>Verdünnungsverhältnis</b>	WB 1:1000-1:5000,IHC 1:50-1:100,ICC/IF 1:100-1:200
<b>Molekulargewicht</b>	Calculated MW:469 kDa; Observed MW:469 kDa

**Antigen-Informationen**

<b>Genname</b>	DNA PKcs
<b>Alternative Namen</b>	HYRC; p350; DNAPK; DNPk1; HYRC1; IMD26; XRCC7; DNA-PKcs
<b>Gen-ID</b>	5591
<b>SwissProt ID</b>	P78527
<b>Immunogen</b>	Ein synthetisches Peptid der menschlichen DNA PKcs

**Hintergrund**

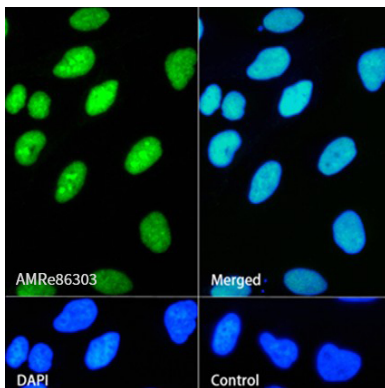
Dieses Gen kodiert die katalytische Untereinheit der DNA-abhängigen Proteinkinase (DNA-PK). Sie interagiert mit dem

Heterodimerprotein Ku70/Ku80 bei der Reparatur von DNA-Doppelstrangbrüchen und der Rekombination. Das kodierte Protein gehört zur PI3/PI4-Kinasefamilie. [bereitgestellt von RefSeq, Juli 2010]

## Forschungsbereich

-

## Bilddaten



Immunfluoreszenzanalyse von HeLa-Zellen, die DNA PKcs mit einem monoklonalen Kaninchen-Antikörper gegen DNA PKcs markieren.