

Produktname: NSE Kaninchen-monoklonaler Antikörper**Katalog-Nr.: AMRe86299**

Nur für Forschungszwecke.

Zusammenfassung

Beschreibung	Rekombinanter monoklonaler Kaninchenantikörper
Host	Kaninchen
Anwendung	WB,IHC,ICC/IF,FC
Reaktivität	Mensch, Maus, Ratte
Konjugation	Unkonjugiert
Modifikation	Unverändert
Isotyp	IgG
Klonalität	Monoklonal
Form	Flüssig
Konzentration	-
Lagerung	Aliquotieren und bei -20°C lagern (12 Monate haltbar).Frost/Tau-Zyklen vermeiden.
Versand	Eisbeutel
Puffer	Geliefert in 50 mM Tris-Glycin (pH 7,4), 0,15 M NaCl, 40 % Glycerin, 0,01 % Natriumazid und 0,05 % Schutzprotein. Haltbar für 12 Monate ab Erhalt.
Aufreinigung	Affinitätsreinigung

Anwendung

Verdünnungsverhältnis	WB 1:500-1:2000,IHC 1:200-1:500,ICC/IF 1:20-1:50,FC 1:20-1:100
Molekulargewicht	Calculated MW:47 kDa; Observed MW:47 kDa

Antigen-Informationen

Genname	NSE
Alternative Namen	NSE; HEL-S-279
Gen-ID	2026
SwissProt ID	P09104
Immunogen	Ein synthetisches Peptid des menschlichen NSE

Hintergrund

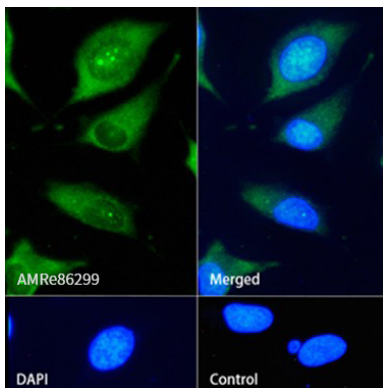
Dieses Gen kodiert eines der drei Enolase-Isoenzyme, die bei Säugetieren vorkommen. Dieses Isoenzym, ein Homodimer,

findet sich in reifen Neuronen und Zellen neuronalen Ursprungs. Bei Ratten und Primaten findet während der Entwicklung im Nervengewebe ein Wechsel von Alpha-Enolase zu Gamma-Enolase statt. [bereitgestellt von RefSeq, Juli 2008]

Forschungsbereich

-

Bilddaten



Immunfluoreszenzanalyse von HeLa-Zellen, die NSE mit einem monoklonalen Kaninchenantikörper gegen NSE markieren.