

Produktname: Ubiquitin-Kaninchen-monoklonaler Antikörper**Katalog-Nr.: AMRe86298**

Nur für Forschungszwecke.

Zusammenfassung

Beschreibung	Rekombinanter monoklonaler Kaninchenantikörper
Host	Kaninchen
Anwendung	WB,IHC,ICC/IF,FC
Reaktivität	Mensch, Maus, Ratte
Konjugation	Unkonjugiert
Modifikation	Unverändert
Isotyp	IgG
Klonalität	Monoklonal
Form	Flüssig
Konzentration	-
Lagerung	Aliquotieren und bei -20°C lagern (12 Monate haltbar).Frost/Tau-Zyklen vermeiden.
Versand	Eisbeutel
Puffer	Geliefert in 50 mM Tris-Glycin (pH 7,4), 0,15 M NaCl, 40 % Glycerin, 0,01 % Natriumazid und 0,05 % Schutzprotein. Haltbar für 12 Monate ab Erhalt.
Aufreinigung	Affinitätsreinigung

Anwendung

Verdünnungsverhältnis	WB 1:1000-1:5000,IHC 1:200-1:1000,ICC/IF 1:100-1:200,FC 1:50-1:100
Molekulargewicht	Calculated MW:8 kDa; Observed MW:8 kDa

Antigen-Informationen

Genname	Ubiquitin
Alternative Namen	HEL-S-50
Gen-ID	7314
SwissProt ID	P0CG47
Immunogen	Ein synthetisches Peptid des menschlichen Ubiquitins

Hintergrund

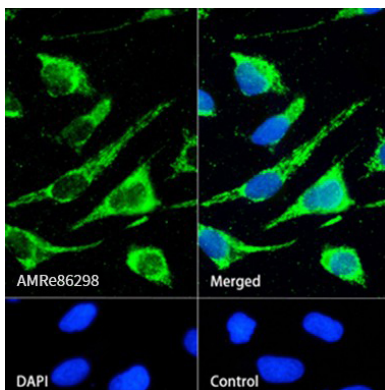
Dieses Gen kodiert für Ubiquitin, eines der am stärksten konservierten Proteine. Ubiquitin spielt eine wichtige Rolle bei der

Markierung zellulärer Proteine für den Abbau durch das 26S-Proteasom. Es ist außerdem an der Aufrechterhaltung der Chromatin-Struktur, der Regulation der Genexpression und der Stressantwort beteiligt. Ubiquitin wird als Vorläuferprotein synthetisiert, das entweder aus Polyubiquitin-Ketten oder einer einzelnen Ubiquitin-Einheit besteht, die mit einem nicht verwandten Protein fusioniert ist. Dieses Gen besteht aus drei direkten Wiederholungen der Ubiquitin-kodierenden Sequenz ohne Spacer-Sequenz. Folglich wird das Protein als Polyubiquitin-Vorläufer mit einer Aminosäure nach der letzten Wiederholung exprimiert. Eine aberrante Form dieses Proteins wurde bei Patienten mit Alzheimer und Down-Syndrom nachgewiesen. Pseudogene dieses Gens befinden sich auf den Chromosomen 1, 2, 13 und 17. Alternatives Spleißen führt zu mehreren Transkriptvarianten. [bereitgestellt von RefSeq, Aug. 2013]

Forschungsbereich

-

Bilddaten



Immunfluoreszenzanalyse von HeLa-Zellen, die Ubiquitin mit einem monoklonalen Ubiquitin-Kaninchenantikörper markieren.