

Produktname: DRP1 Kaninchen-monoklonaler Antikörper**Katalog-Nr.: AMRe86296**

Nur für Forschungszwecke.

Zusammenfassung

Beschreibung	Rekombinanter monoklonaler Kaninchenantikörper
Host	Kaninchen
Anwendung	WB,IHC,ICC/IF,FC,IP
Reaktivität	Mensch, Maus, Ratte
Konjugation	Unkonjugiert
Modifikation	Unverändert
Isotyp	IgG
Klonalität	Monoklonal
Form	Flüssig
Konzentration	1,7 mg/ml. Die Konzentration dieses Produkts kann chargenabhängig sein.
Lagerung	Aliquotieren und bei -20°C lagern (12 Monate haltbar).Frost/Tau-Zyklen vermeiden.
Versand	Eisbeutel
Puffer	Geliefert in 50 mM Tris-Glycin (pH 7,4), 0,15 M NaCl, 40 % Glycerin, 0,01 % Natriumazid und 0,05 % Schutzprotein. Haltbar für 12 Monate ab Erhalt.
Aufreinigung	Affinitätsreinigung

Anwendung

Verdünnungsverhältnis	WB 1:500-1:2000,IHC 1:200-1:1000,ICC/IF 1:100-1:200,FC 1:50-1:100,IP 1:20-1:50
Molekulargewicht	Calculated MW:82 kDa; Observed MW:82 kDa

Antigen-Informationen

Genname	DRP1
Alternative Namen	Dlp1; Drp1; Dnmlp1; python; AI450666; 6330417M19Rik
Gen-ID	74006
SwissProt ID	Q8K1M6
Immunogen	Rekombinantes Protein der Maus DRP1

Hintergrund

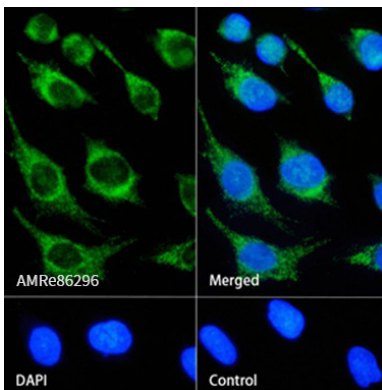
Dieses Gen kodiert ein Mitglied der Dynamin-Familie. Das kodierte Protein ist im Zytoplasma und in der

Mitochondrienmembran lokalisiert, an der mitochondrialen und peroxisomalen Teilung beteiligt und essentiell für die mitochondriale Fission. Alternatives Spleißen führt zu mehreren Transkriptvarianten. Ein verwandtes Pseudogen wurde auf Chromosom 2 identifiziert. [bereitgestellt von RefSeq, Feb. 2013]

Forschungsbereich

-

Bilddaten



Immunfluoreszenzanalyse von HeLa-Zellen, die DRP1 mit einem monoklonalen Kaninchenantikörper gegen DRP1 markieren.