

Produktname: PODXL Kaninchen-monoklonaler Antikörper**Katalog-Nr.: AMRe86294**

Nur für Forschungszwecke.

Zusammenfassung

Beschreibung	Rekombinanter monoklonaler Kaninchenantikörper
Host	Kaninchen
Anwendung	WB,IHC,ICC/IF,FC
Reaktivität	Menschlich
Konjugation	Unkonjugiert
Modifikation	Unverändert
Isotyp	IgG
Klonalität	Monoklonal
Form	Flüssig
Konzentration	1,7 mg/ml. Die Konzentration dieses Produkts kann chargenabhängig sein.
Lagerung	Aliquotieren und bei -20°C lagern (12 Monate haltbar).Frost/Tau-Zyklen vermeiden.
Versand	Eisbeutel
Puffer	Geliefert in 50 mM Tris-Glycin (pH 7,4), 0,15 M NaCl, 40 % Glycerin, 0,01 % Natriumazid und 0,05 % Schutzprotein. Haltbar für 12 Monate ab Erhalt.
Aufreinigung	Affinitätsreinigung

Anwendung

Verdünnungsverhältnis	WB 1:1000-1:5000,IHC 1:200-1:1000,ICC/IF 1:100-1:200,FC 1:100-1:200
Molekulargewicht	Calculated MW:59 kDa; Observed MW:160 kDa

Antigen-Informationen

Genname	PODXL
Alternative Namen	PC; PCLP; Gp200; PCLP-1
Gen-ID	5420
SwissProt ID	O00592
Immunogen	Rekombinantes Protein des humanen PODXL

Hintergrund

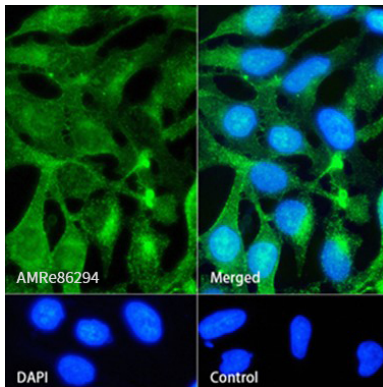
Dieses Gen kodiert für ein Mitglied der Sialomucin-Proteinfamilie. Das kodierte Protein wurde ursprünglich als wichtiger

Bestandteil glomerulärer Podozyten identifiziert. Podozyten sind hochdifferenzierte Epithelzellen mit verzahnten Fußfortsätzen, die die Außenseite der glomerulären Basalmembran bedecken. Weitere biologische Aktivitäten des kodierten Proteins umfassen die Bindung in einem Membranproteinkomplex mit dem Na⁺/H⁺-Austauscher-Regulationsfaktor an intrazelluläre Zytoskelettelemente, eine Rolle bei der Differenzierung hämatopoetischer Zellen sowie die Expression in vaskulären Endothelzellen und die Bindung an L-Selektin. [bereitgestellt von RefSeq, Juli 2008]

Forschungsbereich

-

Bilddaten



Immunfluoreszenzanalyse von HeLa-Zellen, die PODXL mit einem monoklonalen Kaninchen-Antikörper markieren.