

Produktname: SLC1A5 Kaninchen-monoklonaler Antikörper**Katalog-Nr.: AMRe86292**

Nur für Forschungszwecke.

Zusammenfassung

Beschreibung	Rekombinanter monoklonaler Kaninchenantikörper
Host	Kaninchen
Anwendung	WB,IHC,ICC/IF,FC,IP
Reaktivität	Menschlich
Konjugation	Unkonjugiert
Modifikation	Unverändert
Isotyp	IgG
Klonalität	Monoklonal
Form	Flüssig
Konzentration	-
Lagerung	Aliquotieren und bei -20°C lagern (12 Monate haltbar).Frost/Tau-Zyklen vermeiden.
Versand	Eisbeutel
Puffer	Geliefert in 50 mM Tris-Glycin (pH 7,4), 0,15 M NaCl, 40 % Glycerin, 0,01 % Natriumazid und 0,05 % Schutzprotein. Haltbar für 12 Monate ab Erhalt.
Aufreinigung	Affinitätsreinigung

Anwendung

Verdünnungsverhältnis	WB 1:500-1:2000,IHC 1:200-1:2000,ICC/IF 1:20-1:50,FC 1:20-1:50,IP 1:20-1:50
Molekulargewicht	Calculated MW:57 kDa; Observed MW:70-75 kDa

Antigen-Informationen

Genname	SLC1A5
Alternative Namen	R16; AAAT; ATBO; M7V1; RDRC; ASCT2; M7VS1
Gen-ID	6510
SwissProt ID	Q15758
Immunogen	Ein synthetisches Peptid des humanen SLC1A5

Hintergrund

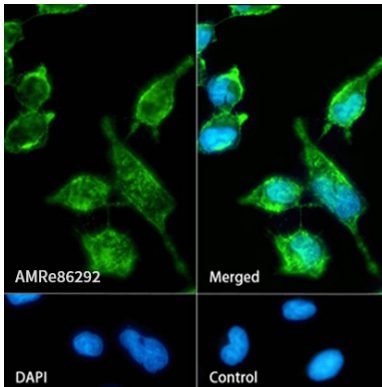
Das Gen SLC1A5 kodiert einen natriumabhängigen neutralen Aminosäuretransporter, der als Rezeptor für das Retrovirus

RD114/Typ D fungieren kann (Larriba et al., 2001 [PubMed 11781704]).[bereitgestellt von OMIM, Jan. 2011]

Forschungsbereich

-

Bilddaten



Immunfluoreszenzanalyse von HeLa-Zellen, die SLC1A5 mit einem monoklonalen Kaninchen-Antikörper gegen SLC1A5 markieren.