

Produktname: PAX8 Kaninchen-monoklonaler Antikörper**Katalog-Nr.: AMRe86288**

Nur für Forschungszwecke.

Zusammenfassung

Beschreibung	Rekombinanter monoklonaler Kaninchenantikörper
Host	Kaninchen
Anwendung	WB,IHC,ICC/IF
Reaktivität	Mensch, Maus
Konjugation	Unkonjugiert
Modifikation	Unverändert
Isotyp	IgG
Klonalität	Monoklonal
Form	Flüssig
Konzentration	1,7 mg/ml. Die Konzentration dieses Produkts kann chargenabhängig sein.
Lagerung	Aliquotieren und bei -20°C lagern (12 Monate haltbar).Frost/Tau-Zyklen vermeiden.
Versand	Eisbeutel
Puffer	Geliefert in 50 mM Tris-Glycin (pH 7,4), 0,15 M NaCl, 40 % Glycerin, 0,01 % Natriumazid und 0,05 % Schutzprotein. Haltbar für 12 Monate ab Erhalt.
Aufreinigung	Affinitätsreinigung

Anwendung

Verdünnungsverhältnis	WB 1:500-1:2000,IHC 1:200-1:1000,ICC/IF 1:500-1:1000
Molekulargewicht	Calculated MW:48 kDa; Observed MW:48 kDa

Antigen-Informationen

Genname	PAX8
Alternative Namen	Paired box protein Pax-8
Gen-ID	7849
SwissProt ID	Q06710
Immunogen	Rekombinantes Protein des humanen PAX8

Hintergrund

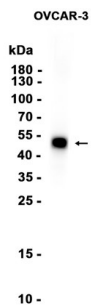
Dieses Gen kodiert für ein Mitglied der Paired-Box-(PAX)-Familie von Transkriptionsfaktoren. Mitglieder dieser Genfamilie

kodieren typischerweise Proteine, die eine Paired-Box-Domäne, ein Oktapeptid und eine Paired-Typ-Homeodomäne enthalten. Dieses Kernprotein ist an der Entwicklung von Schilddrüsenfollikelzellen und der Expression schilddrüsenspezifischer Gene beteiligt. Mutationen in diesem Gen wurden mit Schilddrüsendysgenese, Schilddrüsenfollikelkarzinomen und atypischen follikulären Schilddrüsenadenomen in Verbindung gebracht. Es wurden alternativ gespleißte Transkriptvarianten beschrieben, die für verschiedene Isoformen kodieren. [bereitgestellt von RefSeq, März 2010]

Forschungsbereich

-

Bilddaten



Western-Blot-Analyse von Extrakten aus OVCAR-3-Zellen unter Verwendung des monoklonalen Kaninchen-Antikörpers PAX8 in einer Verdünnung von 1:1000.