

**Produktname: STAT1 Kaninchen-monoklonaler Antikörper****Katalog-Nr.: AMRe86286**

Nur für Forschungszwecke.

**Zusammenfassung**

<b>Beschreibung</b>	Rekombinanter monoklonaler Kaninchenantikörper
<b>Host</b>	Kaninchen
<b>Anwendung</b>	WB,IHC,FC,IP
<b>Reaktivität</b>	Menschlich
<b>Konjugation</b>	Unkonjugiert
<b>Modifikation</b>	Unverändert
<b>Isotyp</b>	IgG
<b>Klonalität</b>	Monoklonal
<b>Form</b>	Flüssig
<b>Konzentration</b>	0,15 mg/ml. Die Konzentration dieses Produkts kann chargenabhängig sein.
<b>Lagerung</b>	Aliquotieren und bei -20°C lagern (12 Monate haltbar).Frost/Tau-Zyklen vermeiden.
<b>Versand</b>	Eisbeutel
<b>Puffer</b>	Geliefert in 50 mM Tris-Glycin (pH 7,4), 0,15 M NaCl, 40 % Glycerin, 0,01 % Natriumazid und 0,05 % Schutzprotein. Haltbar für 12 Monate ab Erhalt.
<b>Aufreinigung</b>	Affinitätsreinigung

**Anwendung**

<b>Verdünnungsverhältnis</b>	WB 1:500-1:2000,IHC 1:1000-1:5000,FC 1:200-1:500,IP 1:20-1:50
<b>Molekulargewicht</b>	Calculated MW:87 kDa; Observed MW:87 kDa

**Antigen-Informationen**

<b>Genname</b>	STAT1
<b>Alternative Namen</b>	CANDF7; IMD31A; IMD31B; IMD31C; ISGF-3; STAT91
<b>Gen-ID</b>	6772
<b>SwissProt ID</b>	P42224
<b>Immunogen</b>	Rekombinantes Protein des humanen STAT1

**Hintergrund**

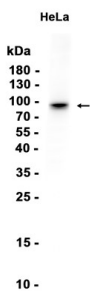
Das von diesem Gen kodierte Protein gehört zur STAT-Proteinfamilie. Als Reaktion auf Zytokine und Wachstumsfaktoren

werden STAT-Familienmitglieder durch rezeptorassoziierte Kinasen phosphoryliert und bilden anschließend Homo- oder Heterodimere, die in den Zellkern wandern und dort als Transkriptionsaktivatoren wirken. Dieses Protein kann durch verschiedene Liganden wie Interferon-alpha, Interferon-gamma, EGF, PDGF und IL-6 aktiviert werden. Es vermittelt die Expression einer Vielzahl von Genen, was vermutlich für die Zellvitalität als Reaktion auf verschiedene Zellstimuli und Pathogene wichtig ist. Zwei alternativ gespleißte Transkriptvarianten, die für unterschiedliche Isoformen kodieren, wurden beschrieben. [bereitgestellt von RefSeq, Juli 2008]

## Forschungsbereich

-

## Bilddaten



Western-Blot-Analyse von Extrakten aus HeLa-Zellen unter Verwendung eines monoklonalen Kaninchen-Antikörpers gegen STAT1 in einer Verdünnung von 1:1000.