

Produktname: CORD2 Kaninchen-monoklonaler Antikörper**Katalog-Nr.: AMRe86284**

Nur für Forschungszwecke.

Zusammenfassung

Beschreibung	Rekombinanter monoklonaler Kaninchenantikörper
Host	Kaninchen
Anwendung	WB,IHC
Reaktivität	Menschlich
Konjugation	Unkonjugiert
Modifikation	Unverändert
Isotyp	IgG
Klonalität	Monoklonal
Form	Flüssig
Konzentration	-
Lagerung	Aliquotieren und bei -20°C lagern (12 Monate haltbar).Frost/Tau-Zyklen vermeiden.
Versand	Eisbeutel
Puffer	Geliefert in 50 mM Tris-Glycin (pH 7,4), 0,15 M NaCl, 40 % Glycerin, 0,01 % Natriumazid und 0,05 % Schutzprotein. Haltbar für 12 Monate ab Erhalt.
Aufreinigung	Affinitätsreinigung

Anwendung

Verdünnungsverhältnis	WB 1:1000-1:5000,IHC 1:200-1:500
Molekulargewicht	Calculated MW:32 kDa; Observed MW:38 kDa

Antigen-Informationen

Genname	CORD2
Alternative Namen	CRD; LCA7; OTX3; CORD2
Gen-ID	1406
SwissProt ID	O43186
Immunogen	Ein synthetisches Peptid des menschlichen CORD2

Hintergrund

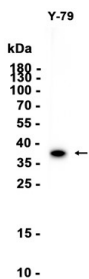
Das von diesem Gen kodierte Protein ist ein photorezeptorspezifischer Transkriptionsfaktor, der an der Differenzierung von

Photorezeptorzellen beteiligt ist. Dieses Homeodomänenprotein ist für die Aufrechterhaltung der normalen Zapfen- und Stäbchenfunktion notwendig. Mutationen in diesem Gen sind mit Photorezeptordegeneration, Leberscher kongenitaler Amaurose Typ III und der autosomal-dominanten Zapfen-Stäbchen-Dystrophie 2 assoziiert. Es wurden mehrere alternativ gespleißte Transkriptvarianten dieses Gens beschrieben, die vollständige Sequenz einiger Varianten ist jedoch noch nicht bekannt. [bereitgestellt von RefSeq, Juli 2008]

Forschungsbereich

-

Bilddaten



Western-Blot-Analyse von Extrakten aus Y-79-Zellen unter Verwendung des monoklonalen Kaninchen-Antikörpers CORD2 in einer Verdünnung von 1:1000.