

Produktname: GOSR1 Kaninchen-monoklonaler Antikörper**Katalog-Nr.: AMRe86280**

Nur für Forschungszwecke.

Zusammenfassung

| | |
|----------------------|--|
| Beschreibung | Rekombinanter monoklonaler Kaninchenantikörper |
| Host | Kaninchen |
| Anwendung | WB,IHC,ICC/IF,FC |
| Reaktivität | Mensch, Maus, Ratte |
| Konjugation | Unkonjugiert |
| Modifikation | Unverändert |
| Isotyp | IgG |
| Klonalität | Monoklonal |
| Form | Flüssig |
| Konzentration | - |
| Lagerung | Aliquotieren und bei -20°C lagern (12 Monate haltbar).Frost/Tau-Zyklen vermeiden. |
| Versand | Eisbeutel |
| Puffer | Geliefert in 50 mM Tris-Glycin (pH 7,4), 0,15 M NaCl, 40 % Glycerin, 0,01 % Natriumazid und 0,05 % Schutzprotein. Haltbar für 12 Monate ab Erhalt. |
| Aufreinigung | Affinitätsreinigung |

Anwendung

| | |
|------------------------------|---|
| Verdünnungsverhältnis | WB 1:500-1:2000,IHC 1:50-1:200,ICC/IF 1:100-1:200,FC 1:50-1:200 |
| Molekulargewicht | Calculated MW:29 kDa; Observed MW:28 kDa |

Antigen-Informationen

| | |
|--------------------------|---|
| Genname | GOSR1 |
| Alternative Namen | P28; GS28; GOS28; GOLIM2; GOS-28; GOS28/P28 |
| Gen-ID | 9527 |
| SwissProt ID | O95249 |
| Immunogen | Ein synthetisches Peptid des humanen GOSR1 |

Hintergrund

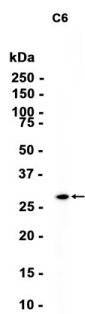
Dieses Gen kodiert für ein Membranprotein, das Proteine zwischen dem endoplasmatischen Retikulum und dem Golgi-Apparat

sowie zwischen verschiedenen Golgi-Kompartimenten transportiert. Es gilt als essenzieller Bestandteil des Golgi-SNAP-Rezeptor-Komplexes (SNARE). Für dieses Gen wurden alternativ gespleißte Transkriptvarianten gefunden, die für unterschiedliche Isoformen kodieren. [bereitgestellt von RefSeq, Juli 2008]

Forschungsbereich

-

Bilddaten



Western-Blot-Analyse von Extrakten aus C6-Zellen unter Verwendung des monoklonalen Kaninchen-Antikörpers GOSR1 in einer Verdünnung von 1:1000.