

**Produktname: Muskelaktin-Kaninchen-monoklonaler Antikörper****Katalog-Nr.: AMRe86279**

Nur für Forschungszwecke.

**Zusammenfassung**

<b>Beschreibung</b>	Rekombinanter monoklonaler Kaninchenantikörper
<b>Host</b>	Kaninchen
<b>Anwendung</b>	WB,IHC
<b>Reaktivität</b>	Mensch, Maus, Ratte
<b>Konjugation</b>	Unkonjugiert
<b>Modifikation</b>	Unverändert
<b>Isotyp</b>	IgG
<b>Klonalität</b>	Monoklonal
<b>Form</b>	Flüssig
<b>Konzentration</b>	-
<b>Lagerung</b>	Aliquotieren und bei -20°C lagern (12 Monate haltbar).Frost/Tau-Zyklen vermeiden.
<b>Versand</b>	Eisbeutel
<b>Puffer</b>	Geliefert in 50 mM Tris-Glycin (pH 7,4), 0,15 M NaCl, 40 % Glycerin, 0,01 % Natriumazid und 0,05 % Schutzprotein. Haltbar für 12 Monate ab Erhalt.
<b>Aufreinigung</b>	Affinitätsreinigung

**Anwendung**

<b>Verdünnungsverhältnis</b>	WB 1:1000-1:5000,IHC 1:100-1:200
<b>Molekulargewicht</b>	Calculated MW:42 kDa; Observed MW:42 kDa

**Antigen-Informationen**

<b>Genname</b>	muscle Actin
<b>Alternative Namen</b>	ACTA; ASMA; CFTD; MPFD; NEM1; NEM2; NEM3; SHPM; CFTD1; CFTDM
<b>Gen-ID</b>	58
<b>SwissProt ID</b>	P68133
<b>Immunogen</b>	Ein synthetisches Peptid des menschlichen Muskelaktins

**Hintergrund**

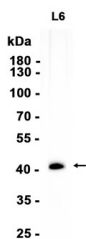
Das von diesem Gen kodierte Produkt gehört zur Aktin-Proteinfamilie. Aktinproteine sind hochkonserviert und spielen eine

Rolle bei Zellmotilität, -struktur und -integrität. Es wurden Alpha-, Beta- und Gamma-Aktin-Isoformen identifiziert, wobei Alpha-Aktin ein Hauptbestandteil des kontraktiven Apparats ist, während Beta- und Gamma-Aktin an der Regulation der Zellmotilität beteiligt sind. Dieses Aktin ist ein Alpha-Aktin, das in der Skelettmuskulatur vorkommt. Mutationen in diesem Gen verursachen verschiedene Myopathien, darunter die Nemalin-Myopathie, die kongenitale Myopathie mit einem Überschuss an dünnen Myofilamenten, die kongenitale Myopathie mit Kernen und die kongenitale Myopathie mit Faser-Typ-Disproportion. Diese Erkrankungen führen zu Muskelfaserdefekten mit Manifestationen wie Hypotonie. [bereitgestellt von RefSeq, Sep. 2019]

## Forschungsbereich

-

## Bilddaten



Western-Blot-Analyse von Extrakten aus L6-Zellen unter Verwendung eines monoklonalen Kaninchen-Antikörpers gegen Muskel-Aktin in einer Verdünnung von 1:1000.