

Produktname: SAM68 Kaninchen-monoklonaler Antikörper**Katalog-Nr.: AMRe86275**

Nur für Forschungszwecke.

Zusammenfassung

Beschreibung	Rekombinanter monoklonaler Kaninchenantikörper
Host	Kaninchen
Anwendung	WB,IHC,ICC/IF
Reaktivität	Mensch, Maus, Ratte
Konjugation	Unkonjugiert
Modifikation	Unverändert
Isotyp	IgG
Klonalität	Monoklonal
Form	Flüssig
Konzentration	-
Lagerung	Aliquotieren und bei -20°C lagern (12 Monate haltbar).Frost/Tau-Zyklen vermeiden.
Versand	Eisbeutel
Puffer	Geliefert in 50 mM Tris-Glycin (pH 7,4), 0,15 M NaCl, 40 % Glycerin, 0,01 % Natriumazid und 0,05 % Schutzprotein. Haltbar für 12 Monate ab Erhalt.
Aufreinigung	Affinitätsreinigung

Anwendung

Verdünnungsverhältnis	WB 1:5000-1:50000,IHC 1:100-1:200,ICC/IF 1:100-1:200
Molekulargewicht	Calculated MW:49 kDa; Observed MW:68 kDa

Antigen-Informationen

Genname	SAM68
Alternative Namen	p62; p68; Sam68
Gen-ID	10657
SwissProt ID	Q07666
Immunogen	Ein synthetisches Peptid des menschlichen SAM68

Hintergrund

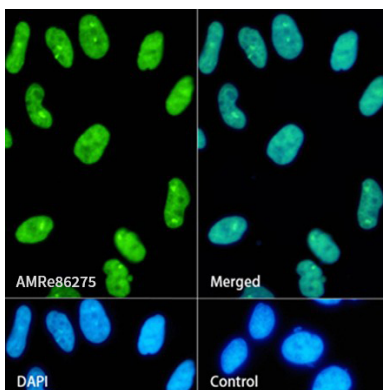
Dieses Gen kodiert für ein Mitglied der Familie der K-Homologiedomänen-haltigen, RNA-bindenden, Signaltransduktions-

assoziierten Proteine. Das kodierte Protein scheint vielfältige Funktionen zu besitzen und ist möglicherweise an verschiedenen zellulären Prozessen beteiligt, darunter alternatives Spleißen, Zellzyklusregulation, 3'-Endbildung von RNA, Tumorentstehung und Regulation der Genexpression des humanen Immunschwächevirus. Alternatives Spleißen führt zu mehreren Transkriptvarianten. [bereitgestellt von RefSeq, Dez. 2012]

Forschungsbereich

-

Bilddaten



Immunfluoreszenzanalyse von HeLa-Zellen, die SAM68 mit einem monoklonalen Kaninchenantikörper gegen SAM68 markieren.