

Produktname: WSTF Kaninchen-monoklonaler Antikörper**Katalog-Nr.: AMRe86273**

Nur für Forschungszwecke.

Zusammenfassung

Beschreibung	Rekombinanter monoklonaler Kaninchenantikörper
Host	Kaninchen
Anwendung	WB,IHC,ICC/IF,FC
Reaktivität	Mensch, Maus, Ratte
Konjugation	Unkonjugiert
Modifikation	Unverändert
Isotyp	IgG
Klonalität	Monoklonal
Form	Flüssig
Konzentration	-
Lagerung	Aliquotieren und bei -20°C lagern (12 Monate haltbar).Frost/Tau-Zyklen vermeiden.
Versand	Eisbeutel
Puffer	Geliefert in 50 mM Tris-Glycin (pH 7,4), 0,15 M NaCl, 40 % Glycerin, 0,01 % Natriumazid und 0,05 % Schutzprotein. Haltbar für 12 Monate ab Erhalt.
Aufreinigung	Affinitätsreinigung

Anwendung

Verdünnungsverhältnis	WB 1:2000-1:20000,IHC 1:200-1:500,ICC/IF 1:20-1:50,FC 1:20-1:50
Molekulargewicht	Calculated MW:171 kDa; Observed MW:185 kDa

Antigen-Informationen

Genname	WSTF
Alternative Namen	WSTF; WBSCR9; WBSCR10
Gen-ID	9031
SwissProt ID	Q9UIG0
Immunogen	Ein synthetisches Peptid des humanen WSTF

Hintergrund

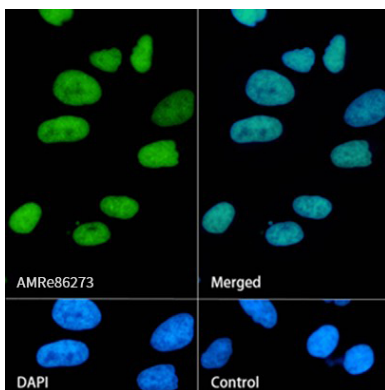
Dieses Gen kodiert für ein Mitglied der Bromodomänen-Proteinfamilie. Die Bromodomäne ist ein Strukturmotiv, das

charakteristisch für Proteine ist, die an der Chromatin-abhängigen Regulation der Transkription beteiligt sind. Dieses Gen ist beim Williams-Beuren-Syndrom deletiert, einer Entwicklungsstörung, die durch die Deletion mehrerer Gene auf Chromosom 7q11.23 verursacht wird. [bereitgestellt von RefSeq, Juli 2008]

Forschungsbereich

-

Bilddaten



Immunfluoreszenzanalyse von HeLa-Zellen, die WSTF mit einem WSTF-Kaninchen-monoklonalen Antikörper markieren.