

Produktname: Cdc25C Kaninchen-monoklonaler Antikörper**Katalog-Nr.: AMRe86271**

Nur für Forschungszwecke.

Zusammenfassung

Beschreibung	Rekombinanter monoklonaler Kaninchenantikörper
Host	Kaninchen
Anwendung	WB,IHC,ICC/IF,FC,IP
Reaktivität	Menschlich
Konjugation	Unkonjugiert
Modifikation	Unverändert
Isotyp	IgG
Klonalität	Monoklonal
Form	Flüssig
Konzentration	-
Lagerung	Aliquotieren und bei -20°C lagern (12 Monate haltbar).Frost/Tau-Zyklen vermeiden.
Versand	Eisbeutel
Puffer	Geliefert in 50 mM Tris-Glycin (pH 7,4), 0,15 M NaCl, 40 % Glycerin, 0,01 % Natriumazid und 0,05 % Schutzprotein. Haltbar für 12 Monate ab Erhalt.
Aufreinigung	Affinitätsreinigung

Anwendung

Verdünnungsverhältnis	WB 1:1000-1:5000,IHC 1:200-1:2000,ICC/IF 1:200-1:500,FC 1:100-1:200,IP 1:20-1:100
Molekulargewicht	Calculated MW:53 kDa; Observed MW:53 kDa

Antigen-Informationen

Genname	Cdc25C
Alternative Namen	CDC25; PPP1R60
Gen-ID	995
SwissProt ID	P30307
Immunogen	Ein synthetisches Peptid des humanen Cdc25C

Hintergrund

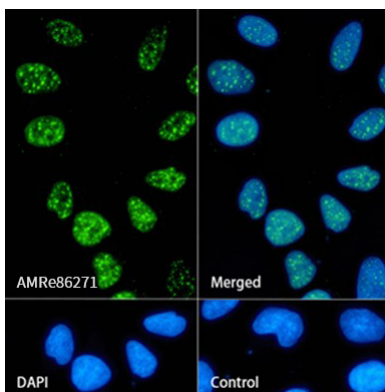
Dieses Gen kodiert für ein konserviertes Protein, das eine Schlüsselrolle bei der Regulation der Zellteilung spielt. Das kodierte

Protein bewirkt die Dephosphorylierung von Cyclin B-gebundenem CDC2 und löst den Eintritt in die Mitose aus. Es unterdrückt außerdem den durch p53 induzierten Wachstumsstillstand. Mehrere alternativ gespleißte Transkriptvarianten dieses Gens wurden beschrieben. [bereitgestellt von RefSeq, Dez. 2015]

Forschungsbereich

-

Bilddaten



Immunfluoreszenzanalyse von HeLa-Zellen, die Cdc25C mit einem monoklonalen Kaninchenantikörper gegen Cdc25C markieren.