

Produktname: Cyclin A2 Kaninchen-monoklonaler Antikörper**Katalog-Nr.: AMRe86267**

Nur für Forschungszwecke.

Zusammenfassung

Beschreibung	Rekombinanter monoklonaler Kaninchenantikörper
Host	Kaninchen
Anwendung	WB,IHC,ICC/IF,IP
Reaktivität	Menschlich
Konjugation	Unkonjugiert
Modifikation	Unverändert
Isotyp	IgG
Klonalität	Monoklonal
Form	Flüssig
Konzentration	0,55 mg/ml. Die Konzentration dieses Produkts kann chargenabhängig sein.
Lagerung	Aliquotieren und bei -20°C lagern (12 Monate haltbar).Frost/Tau-Zyklen vermeiden.
Versand	Eisbeutel
Puffer	Geliefert in 50 mM Tris-Glycin (pH 7,4), 0,15 M NaCl, 40 % Glycerin, 0,01 % Natriumazid und 0,05 % Schutzprotein. Haltbar für 12 Monate ab Erhalt.
Aufreinigung	Affinitätsreinigung

Anwendung

Verdünnungsverhältnis	WB 1:500-1:2000,IHC 1:200-1:2000,ICC/IF 1:100-1:200,IP 1:20-1:50
Molekulargewicht	Calculated MW:49 kDa; Observed MW:49 kDa

Antigen-Informationen

Genname	Cyclin A2
Alternative Namen	CCN1; CCNA
Gen-ID	890
SwissProt ID	P20248
Immunogen	Rekombinantes Protein des humanen Cyclin A2

Hintergrund

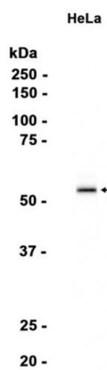
Das von diesem Gen kodierte Protein gehört zur hochkonservierten Cyclin-Familie, deren Mitglieder als Regulatoren des

Zellzyklus fungieren. Dieses Protein bindet an die Cyclin-abhängige Kinase 2 und aktiviert sie, wodurch der Übergang von der G1- zur S-Phase und von der G2- zur M-Phase gefördert wird. [bereitgestellt von RefSeq, Aug. 2016]

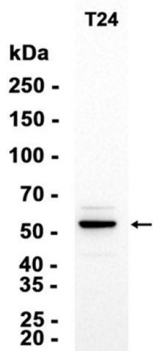
Forschungsbereich

-

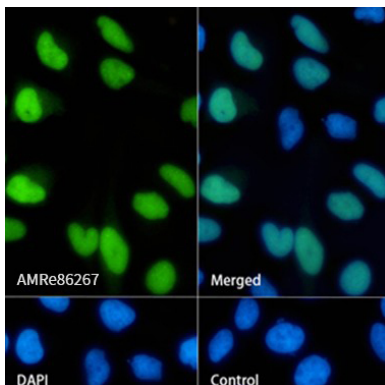
Bilddaten



Western-Blot-Analyse von Extrakten aus HeLa-Zellen unter Verwendung eines monoklonalen Kaninchen-Antikörpers gegen Cyclin A2 in einer Verdünnung von 1:1000.



Western-Blot-Analyse von Extrakten aus T24-Zellen mit AMRe86267 in einer Verdünnung von 1:1000.



Immunfluoreszenzanalyse von HeLa-Zellen, die Cyclin A2 mit AMRe86267 markieren.