

Produktname: CTNNB1 Kaninchen-monoklonaler Antikörper**Katalog-Nr.: AMRe86266**

Nur für Forschungszwecke.

Zusammenfassung

Beschreibung	Rekombinanter monoklonaler Kaninchenantikörper
Host	Kaninchen
Anwendung	WB,IHC,ICC/IF,FC
Reaktivität	Menschlich
Konjugation	Unkonjugiert
Modifikation	Unverändert
Isotyp	IgG
Klonalität	Monoklonal
Form	Flüssig
Konzentration	-
Lagerung	Aliquotieren und bei -20°C lagern (12 Monate haltbar).Frost/Tau-Zyklen vermeiden.
Versand	Eisbeutel
Puffer	Geliefert in 50 mM Tris-Glycin (pH 7,4), 0,15 M NaCl, 40 % Glycerin, 0,01 % Natriumazid und 0,05 % Schutzprotein. Haltbar für 12 Monate ab Erhalt.
Aufreinigung	Affinitätsreinigung

Anwendung

Verdünnungsverhältnis	WB 1:1000-1:5000,IHC 1:50-1:200,ICC/IF 1:20-1:50,FC 1:20-1:50
Molekulargewicht	Calculated MW:65 kDa; Observed MW:65 kDa

Antigen-Informationen

Genname	CTNNB1
Alternative Namen	NAP; P14L; PP8304; C20orf33; dJ633O20.1
Gen-ID	56259
SwissProt ID	Q8WYA6
Immunogen	Ein synthetisches Peptid des humanen CTNNB1

Hintergrund

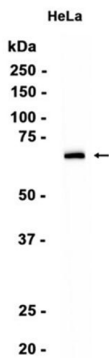
Das von diesem Gen kodierte Protein ist Bestandteil des PRP19-CDC5L-Proteinkomplexes (Prä-mRNA-Prozessierungsfaktor)

19-Zellteilungszyklus-ähnliches Protein 5), der das Spleißen von Prä-mRNA aktiviert und integraler Bestandteil des Spliceosoms ist. Das kodierte Protein ist außerdem ein Kernlokalisierungssequenz-bindendes Protein, bindet an die aktivierungsinduzierte Deaminase und ist wichtig für die Diversifizierung von Antikörpern. Dieses Gen steht möglicherweise auch mit der Entstehung von Adipositas in Zusammenhang. Alternatives Spleißen führt zu mehreren Transkriptvarianten. Ein Pseudogen dieses Gens wurde auf dem X-Chromosom identifiziert. [bereitgestellt von RefSeq, Juli 2013]

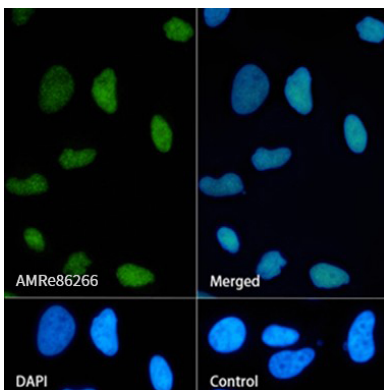
Forschungsbereich

-

Bilddaten



Western-Blot-Analyse von Extrakten aus HeLa-Zellen unter Verwendung des monoklonalen Kaninchen-Antikörpers CTNNBL1 in einer Verdünnung von 1:1000.



Immunfluoreszenzanalyse von HeLa-Zellen, die CTNNBL1 mit AMRe86266 markieren.