

Produktname: CD147 Kaninchen-monoklonaler Antikörper**Katalog-Nr.: AMRe86263**

Nur für Forschungszwecke.

Zusammenfassung

| | |
|----------------------|--|
| Beschreibung | Rekombinanter monoklonaler Kaninchenantikörper |
| Host | Kaninchen |
| Anwendung | WB,IHC,ICC/IF,FC |
| Reaktivität | Menschlich |
| Konjugation | Unkonjugiert |
| Modifikation | Unverändert |
| Isotyp | IgG |
| Klonalität | Monoklonal |
| Form | Flüssig |
| Konzentration | 0,15 mg/ml. Die Konzentration dieses Produkts kann chargenabhängig sein. |
| Lagerung | Aliquotieren und bei -20°C lagern (12 Monate haltbar).Frost/Tau-Zyklen vermeiden. |
| Versand | Eisbeutel |
| Puffer | Geliefert in 50 mM Tris-Glycin (pH 7,4), 0,15 M NaCl, 40 % Glycerin, 0,01 % Natriumazid und 0,05 % Schutzprotein. Haltbar für 12 Monate ab Erhalt. |
| Aufreinigung | Affinitätsreinigung |

Anwendung

| | |
|------------------------------|---|
| Verdünnungsverhältnis | WB 1:1000-1:5000,IHC 1:500-1:2000,ICC/IF 1:20-1:50,FC 1:20-1:50 |
| Molekulargewicht | Calculated MW:42 kDa; Observed MW:50 kDa |

Antigen-Informationen

| | |
|--------------------------|--|
| Genname | CD147 |
| Alternative Namen | OK; 5F7; TCSF; CD147; EMMPRIN |
| Gen-ID | 682 |
| SwissProt ID | P35613 |
| Immunogen | Ein synthetisches Peptid des humanen CD147 |

Hintergrund

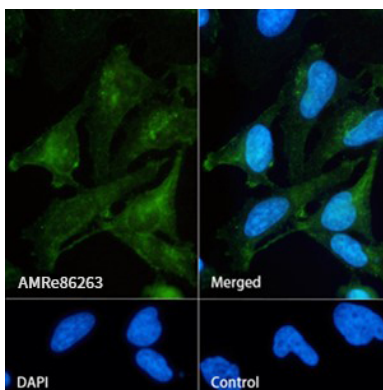
Das von diesem Gen kodierte Protein ist ein Plasmamembranprotein, das eine wichtige Rolle bei der Spermatogenese, der

Embryoimplantation, der Bildung neuronaler Netzwerke und der Tumorentwicklung spielt. Es gehört außerdem zur Immunglobulin-Superfamilie. Für dieses Gen wurden mehrere Transkriptvarianten gefunden, die verschiedene Isoformen kodieren. [bereitgestellt von RefSeq, Juli 2008]

Forschungsbereich

-

Bilddaten



Immunfluoreszenzanalyse von HeLa-Zellen, die CD147 mit einem monoklonalen Kaninchenantikörper gegen CD147 markieren.