

**Produktname: MAP1A Kaninchen-monoklonaler Antikörper****Katalog-Nr.: AMRe86254**

Nur für Forschungszwecke.

**Zusammenfassung**

<b>Beschreibung</b>	Rekombinanter monoklonaler Kaninchenantikörper
<b>Host</b>	Kaninchen
<b>Anwendung</b>	WB,ICC/IF,FC
<b>Reaktivität</b>	Maus, Ratte
<b>Konjugation</b>	Unkonjugiert
<b>Modifikation</b>	Unverändert
<b>Isotyp</b>	IgG
<b>Klonalität</b>	Monoklonal
<b>Form</b>	Flüssig
<b>Konzentration</b>	-
<b>Lagerung</b>	Aliquotieren und bei -20°C lagern (12 Monate haltbar).Frost/Tau-Zyklen vermeiden.
<b>Versand</b>	Eisbeutel
<b>Puffer</b>	Geliefert in 50 mM Tris-Glycin (pH 7,4), 0,15 M NaCl, 40 % Glycerin, 0,01 % Natriumazid und 0,05 % Schutzprotein. Haltbar für 12 Monate ab Erhalt.
<b>Aufreinigung</b>	Affinitätsreinigung

**Anwendung**

<b>Verdünnungsverhältnis</b>	WB 1:500-1:2000,ICC/IF 1:500-1:1000,FC 1:50-1:200
<b>Molekulargewicht</b>	Calculated MW:300 kDa; Observed MW:300, 26 kDa

**Antigen-Informationen**

<b>Genname</b>	MAP1A
<b>Alternative Namen</b>	Mtap1; moth1; Mtap-1; Mtap1a; AI853608; 6330416M19Rik
<b>Gen-ID</b>	17754
<b>SwissProt ID</b>	Q9QYR6
<b>Immunogen</b>	Rekombinantes Protein der Maus MAP1A

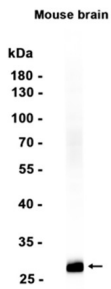
**Hintergrund**

Strukturprotein, das an der filamentösen Quervernetzung zwischen Mikrotubuli und anderen Skelettelementen beteiligt ist.

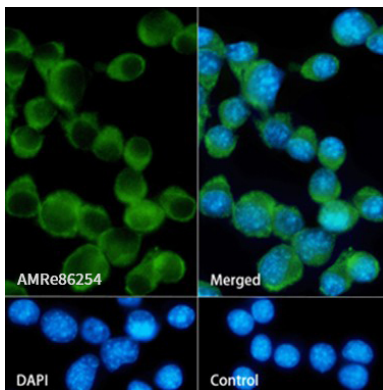
## Forschungsbereich

-

## Bilddaten



Western-Blot-Analyse von Extrakten aus Mausgehirngewebe unter Verwendung eines MAP1A-Kaninchen-Monoklonalantikörpers in einer Verdünnung von 1:1000.



Immunfluoreszenzanalyse von Neuro-2a-Zellen, die MAP1A mit AMRe86254 markieren.