

Produktname: BDNF-Kaninchen-monoklonaler Antikörper**Katalog-Nr.: AMRe86252**

Nur für Forschungszwecke.

Zusammenfassung

Beschreibung	Rekombinanter monoklonaler Kaninchenantikörper
Host	Kaninchen
Anwendung	WB,IHC,ICC/IF,FC
Reaktivität	Mensch, Maus, Ratte
Konjugation	Unkonjugiert
Modifikation	Unverändert
Isotyp	IgG
Klonalität	Monoklonal
Form	Flüssig
Konzentration	0,5 mg/ml. Die Konzentration dieses Produkts kann chargenabhängig sein.
Lagerung	Aliquotieren und bei -20°C lagern (12 Monate haltbar).Frost/Tau-Zyklen vermeiden.
Versand	Eisbeutel
Puffer	Geliefert in 50 mM Tris-Glycin (pH 7,4), 0,15 M NaCl, 40 % Glycerin, 0,01 % Natriumazid und 0,05 % Schutzprotein. Haltbar für 12 Monate ab Erhalt.
Aufreinigung	Affinitätsreinigung

Anwendung

Verdünnungsverhältnis	WB 1:500-1:2000,IHC 1:200-1:500,ICC/IF 1:200-1:500,FC 1:20-1:50
Molekulargewicht	Calculated MW:15 kDa; Observed MW:Precursor 28 kDa - Mature 14 kDa

Antigen-Informationen

Genname	BDNF
Alternative Namen	ANON2; BULN2
Gen-ID	627, 12064, 24225
SwissProt ID	P23560, P21237, P23363
Immunogen	Ein synthetisches Peptid des humanen BDNF

Hintergrund

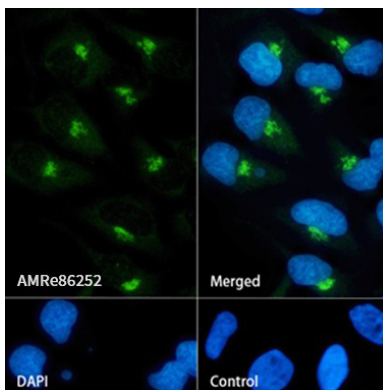
Dieses Gen kodiert für ein Mitglied der Nervenwachstumsfaktor-Proteinfamilie. Alternatives Spleißen führt zu mehreren

Transkriptvarianten, von denen mindestens eine ein Präprotein kodiert, das proteolytisch zum reifen Protein prozessiert wird. Die Bindung dieses Proteins an seinen spezifischen Rezeptor fördert das Überleben von Neuronen im erwachsenen Gehirn. Die Expression dieses Gens ist bei Patienten mit Alzheimer, Parkinson und Chorea Huntington reduziert. Dieses Gen könnte eine Rolle bei der Regulation der Stressreaktion und in der Biologie von affektiven Störungen spielen. [bereitgestellt von RefSeq, Nov. 2015]

Forschungsbereich

-

Bilddaten



Immunfluoreszenzanalyse von HeLa-Zellen, die BDNF mit einem monoklonalen Kaninchen-Antikörper gegen BDNF markieren.