

Produktname: PKM Kaninchen-monoklonaler Antikörper**Katalog-Nr.: AMRe86250**

Nur für Forschungszwecke.

Zusammenfassung

| | |
|----------------------|--|
| Beschreibung | Rekombinanter monoklonaler Kaninchenantikörper |
| Host | Kaninchen |
| Anwendung | WB,ICC/IF,FC |
| Reaktivität | Mensch, Maus, Ratte |
| Konjugation | Unkonjugiert |
| Modifikation | Unverändert |
| Isotyp | IgG |
| Klonalität | Monoklonal |
| Form | Flüssig |
| Konzentration | 0,55 mg/ml. Die Konzentration dieses Produkts kann chargenabhängig sein. |
| Lagerung | Aliquotieren und bei -20°C lagern (12 Monate haltbar).Frost/Tau-Zyklen vermeiden. |
| Versand | Eisbeutel |
| Puffer | Geliefert in 50 mM Tris-Glycin (pH 7,4), 0,15 M NaCl, 40 % Glycerin, 0,01 % Natriumazid und 0,05 % Schutzprotein. Haltbar für 12 Monate ab Erhalt. |
| Aufreinigung | Affinitätsreinigung |

Anwendung

| | |
|------------------------------|--|
| Verdünnungsverhältnis | WB 1:1000-1:5000,ICC/IF 1:20-1:50,FC 1:20-1:50 |
| Molekulargewicht | Calculated MW:58 kDa; Observed MW:58 kDa |

Antigen-Informationen

| | |
|--------------------------|--|
| Genname | PKM |
| Alternative Namen | PK3; TCB; OIP3; PKM2; CTHBP; THBP1; HEL-S-30 |
| Gen-ID | 5315 |
| SwissProt ID | P14618 |
| Immunogen | Ein synthetisches Peptid des humanen PKM |

Hintergrund

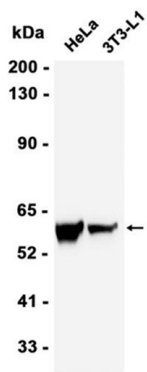
Dieses Gen kodiert für ein Protein, das an der Glykolyse beteiligt ist. Das kodierte Protein ist eine Pyruvatkinase, die die

Übertragung einer Phosphorylgruppe von Phosphoenolpyruvat auf ADP katalysiert und dabei ATP und Pyruvat generiert. Es wurde gezeigt, dass dieses Protein mit Schilddrüsenhormonen interagiert und möglicherweise zelluläre Stoffwechseleffekte vermittelt, die durch Schilddrüsenhormone induziert werden. Dieses Protein bindet an das Opa-Protein, ein bakterielles Außenmembranprotein, das an der Adhäsion und Invasion von Gonokokken an menschliche Zellen beteiligt ist. Dies deutet auf eine Rolle dieses Proteins in der bakteriellen Pathogenese hin. Es wurden mehrere alternativ gespleißte Transkriptvarianten beschrieben, die für einige verschiedene Isoformen kodieren. [bereitgestellt von RefSeq, Mai 2011]

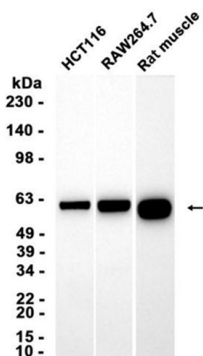
Forschungsbereich

-

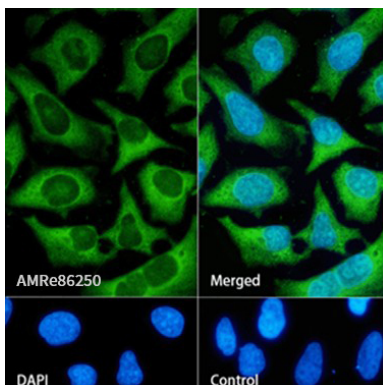
Bilddaten



Western-Blot-Analyse von Extrakten aus HeLa- und 3T3-L1-Zellen unter Verwendung des monoklonalen Kaninchen-Antikörpers PKM in einer Verdünnung von 1:1000.



Western-Blot-Analyse von Extrakten aus HCT116- und RAW264.7-Zellen sowie Rattenmuskelgewebe mit AMRe86250 in einer Verdünnung von 1:5000.



Immunfluoreszenzanalyse von HeLa-Zellen, die PKM mit AMRe86250 markieren.

