

Produktname: TMEM16A Kaninchen-monoklonaler Antikörper**Katalog-Nr.: AMRe86246**

Nur für Forschungszwecke.

Zusammenfassung

Beschreibung	Rekombinanter monoklonaler Kaninchenantikörper
Host	Kaninchen
Anwendung	WB,IHC,ICC/IF,FC
Reaktivität	Menschlich
Konjugation	Unkonjugiert
Modifikation	Unverändert
Isotyp	IgG
Klonalität	Monoklonal
Form	Flüssig
Konzentration	0,5 mg/ml. Die Konzentration dieses Produkts kann chargenabhängig sein.
Lagerung	Aliquotieren und bei -20°C lagern (12 Monate haltbar).Frost/Tau-Zyklen vermeiden.
Versand	Eisbeutel
Puffer	Geliefert in 50 mM Tris-Glycin (pH 7,4), 0,15 M NaCl, 40 % Glycerin, 0,01 % Natriumazid und 0,05 % Schutzprotein. Haltbar für 12 Monate ab Erhalt.
Aufreinigung	Affinitätsreinigung

Anwendung

Verdünnungsverhältnis	WB 1:1000-1:5000,IHC 1:200-1:1000,ICC/IF 1:100-1:200,FC 1:100-1:200
Molekulargewicht	Calculated MW:114 kDa; Observed MW:150 kDa

Antigen-Informationen

Genname	TMEM16A
Alternative Namen	DOG1; INDMS; MYMY7; TAOS2; ORAOV2; TMEM16A
Gen-ID	55107
SwissProt ID	Q5XXA6
Immunogen	Ein synthetisches Peptid des humanen TMEM16A

Hintergrund

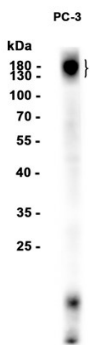
Ermöglicht die Aktivität von Kalzium-aktivierten Kationenkanälen, intrazellulären Kalzium-aktivierten Chloridkanälen und

Iodid-Transmembrantransportern. Beteiligt am Kationentransport, am Transport anorganischer Anionen und an der positiven Regulation der Insulinausschüttung im Rahmen der zellulären Reaktion auf Glukosereize. Lokalisiert in der apikalen Plasmamembran und im Nukleoplasma. [bereitgestellt von der Alliance of Genome Resources, April 2022]

Forschungsbereich

-

Bilddaten



Western-Blot-Analyse von Extrakten aus PC-3-Zellen unter Verwendung des monoklonalen Kaninchen-Antikörpers TMEM16A in einer Verdünnung von 1:1000.