

Produktname: Zytokeratin 18 Kaninchen-monoklonaler Antikörper**Katalog-Nr.: AMRe86238**

Nur für Forschungszwecke.

Zusammenfassung

| | |
|----------------------|--|
| Beschreibung | Rekombinanter monoklonaler Kaninchenantikörper |
| Host | Kaninchen |
| Anwendung | WB,IHC |
| Reaktivität | Mensch, Maus, Ratte |
| Konjugation | Unkonjugiert |
| Modifikation | Unverändert |
| Isotyp | IgG |
| Klonalität | Monoklonal |
| Form | Flüssig |
| Konzentration | 1,7 mg/ml. Die Konzentration dieses Produkts kann chargenabhängig sein. |
| Lagerung | Aliquotieren und bei -20°C lagern (12 Monate haltbar).Frost/Tau-Zyklen vermeiden. |
| Versand | Eisbeutel |
| Puffer | Geliefert in 50 mM Tris-Glycin (pH 7,4), 0,15 M NaCl, 40 % Glycerin, 0,01 % Natriumazid und 0,05 % Schutzprotein. Haltbar für 12 Monate ab Erhalt. |
| Aufreinigung | Affinitätsreinigung |

Anwendung

| | |
|------------------------------|--|
| Verdünnungsverhältnis | WB 1:500-1:2000,IHC 1:200-1:1000 |
| Molekulargewicht | Calculated MW:48 kDa; Observed MW:48 kDa |

Antigen-Informationen

| | |
|--------------------------|--|
| Genname | Cytokeratin 18 |
| Alternative Namen | K18; CK18; Krt1-18 |
| Gen-ID | 16668 |
| SwissProt ID | P05784 |
| Immunogen | Rekombinantes Protein des humanen Cytokeratin 18 |

Hintergrund

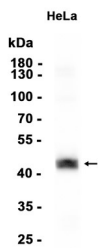
Phosphoryliert spielt es eine Rolle bei der Filamentreorganisation. Es ist am Transport von mutiertem CFTR zur Plasmamembran

beteiligt. Aufgrund ähnlicher Eigenschaften ist es an der Aufnahme von Thrombin-Antithrombin-Komplexen durch Leberzellen beteiligt. Zusammen mit KRT8 ist es am Interleukin-6 (IL-6)-vermittelten Barrierschutz beteiligt.

Forschungsbereich

-

Bilddaten



Western-Blot-Analyse von Extrakten aus HeLa-Zellen unter Verwendung eines monoklonalen Kaninchen-Antikörpers gegen Cytokeratin 18 in einer Verdünnung von 1:20000.