

**Produktname: Lumican Kaninchen-monoklonaler Antikörper****Katalog-Nr.: AMRe86230**

Nur für Forschungszwecke.

**Zusammenfassung**

<b>Beschreibung</b>	Rekombinanter monoklonaler Kaninchenantikörper
<b>Host</b>	Kaninchen
<b>Anwendung</b>	WB,IHC
<b>Reaktivität</b>	Mensch, Maus, Ratte
<b>Konjugation</b>	Unkonjugiert
<b>Modifikation</b>	Unverändert
<b>Isotyp</b>	IgG
<b>Klonalität</b>	Monoklonal
<b>Form</b>	Flüssig
<b>Konzentration</b>	0,15 mg/ml. Die Konzentration dieses Produkts kann chargenabhängig sein.
<b>Lagerung</b>	Aliquotieren und bei -20°C lagern (12 Monate haltbar).Frost/Tau-Zyklen vermeiden.
<b>Versand</b>	Eisbeutel
<b>Puffer</b>	Geliefert in 50 mM Tris-Glycin (pH 7,4), 0,15 M NaCl, 40 % Glycerin, 0,01 % Natriumazid und 0,05 % Schutzprotein. Haltbar für 12 Monate ab Erhalt.
<b>Aufreinigung</b>	Affinitätsreinigung

**Anwendung**

<b>Verdünnungsverhältnis</b>	WB 1:500-1:2000,IHC 1:500-1:2000
<b>Molekulargewicht</b>	Calculated MW:38 kDa; Observed MW:60-85 kDa

**Antigen-Informationen**

<b>Genname</b>	Lumican
<b>Alternative Namen</b>	LDC; SLRR2D
<b>Gen-ID</b>	4060
<b>SwissProt ID</b>	P51884
<b>Immunogen</b>	Ein synthetisches Peptid des menschlichen Lumican

**Hintergrund**

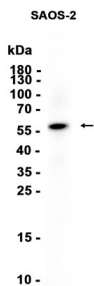
Dieses Gen kodiert ein Mitglied der Familie der kleinen Leucin-reichen Proteoglykane (SLRP), zu der Decorin, Biglycan,

Fibromodulin, Keratocan, Epiphykan und Osteoglycin gehören. In diesen bifunktionellen Molekülen bindet der Proteinanteil an Kollagenfibrillen, während die hochgeladenen hydrophilen Glykosaminoglykane die Abstände zwischen den Fibrillen regulieren. Lumican ist das wichtigste Keratansulfat-Proteoglykan der Hornhaut, kommt aber auch in interstitiellen Kollagenmatrizen im gesamten Körper vor. Lumican reguliert möglicherweise die Organisation und das Umfangswachstum von Kollagenfibrillen, die Hornhauttransparenz sowie die Migration von Epithelzellen und die Gewebereparatur. [bereitgestellt von RefSeq, Juli 2008]

## Forschungsbereich

-

## Bilddaten



Western-Blot-Analyse von Extrakten aus SAOS-2-Zellen unter Verwendung des monoklonalen Kaninchen-Antikörpers Lumican in einer Verdünnung von 1:1000.