

Produktname: Kappa-Leichtketten-monoklonaler Kaninchen-Antikörper**Katalog-Nr.: AMRe86225**

Nur für Forschungszwecke.

Zusammenfassung

Beschreibung	Rekombinanter monoklonaler Kaninchenantikörper
Host	Kaninchen
Anwendung	WB,IHC,IP
Reaktivität	Menschlich
Konjugation	Unkonjugiert
Modifikation	Unverändert
Isotyp	IgG
Klonalität	Monoklonal
Form	Flüssig
Konzentration	0,15 mg/ml. Die Konzentration dieses Produkts kann chargenabhängig sein.
Lagerung	Aliquotieren und bei -20°C lagern (12 Monate haltbar).Frost/Tau-Zyklen vermeiden.
Versand	Eisbeutel
Puffer	Geliefert in 50 mM Tris-Glycin (pH 7,4), 0,15 M NaCl, 40 % Glycerin, 0,01 % Natriumazid und 0,05 % Schutzprotein. Haltbar für 12 Monate ab Erhalt.
Aufreinigung	Affinitätsreinigung

Anwendung

Verdünnungsverhältnis	WB 1:2000-1:20000,IHC 1:1000-1:5000,IP 1:10-1:100
Molekulargewicht	Calculated MW:25 kDa; Observed MW:25 kDa

Antigen-Informationen

Genname	Kappa Light chain
Alternative Namen	HCAK1; Ig kappa chain C region; IGKC; IMMUNOGLOBULIN InV; Km
Gen-ID	3514
SwissProt ID	P01834
Immunogen	Vollständiges natives Protein

Hintergrund

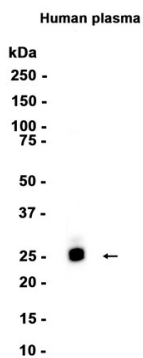
Konstante Region der Immunglobulin-Leichtketten. Immunglobuline, auch Antikörper genannt, sind membrangebundene

oder sezernierte Glykoproteine, die von B-Lymphozyten produziert werden. In der Erkennungsphase der humoralen Immunität dienen die membrangebundenen Immunglobuline als Rezeptoren, die nach Bindung eines spezifischen Antigens die klonale Expansion und Differenzierung von B-Lymphozyten zu Immunglobulin-sezernierenden Plasmazellen auslösen.

Forschungsbereich

-

Bilddaten



Western-Blot-Analyse von Extrakten aus menschlichem Plasmagewebe unter Verwendung eines monoklonalen Kaninchen-Antikörpers gegen die Kappa-Leichtkette in einer Verdünnung von 1:1000.