

Produktname: C-reaktives Protein Kaninchen-monoklonaler Antikörper**Katalog-Nr.: AMRe86224**

Nur für Forschungszwecke.

Zusammenfassung

Beschreibung	Rekombinanter monoklonaler Kaninchenantikörper
Host	Kaninchen
Anwendung	WB,IHC
Reaktivität	Menschlich
Konjugation	Unkonjugiert
Modifikation	Unverändert
Isotyp	IgG
Klonalität	Monoklonal
Form	Flüssig
Konzentration	1,7 mg/ml. Die Konzentration dieses Produkts kann chargenabhängig sein.
Lagerung	Aliquotieren und bei -20°C lagern (12 Monate haltbar).Frost/Tau-Zyklen vermeiden.
Versand	Eisbeutel
Puffer	Geliefert in 50 mM Tris-Glycin (pH 7,4), 0,15 M NaCl, 40 % Glycerin, 0,01 % Natriumazid und 0,05 % Schutzprotein. Haltbar für 12 Monate ab Erhalt.
Aufreinigung	Affinitätsreinigung

Anwendung

Verdünnungsverhältnis	WB 1:500-1:2000,IHC 1:200-1:2000
Molekulargewicht	Calculated MW:25 kDa; Observed MW:25 kDa

Antigen-Informationen

Genname	C Reactive Protein
Alternative Namen	PTX1; CRP
Gen-ID	1401
SwissProt ID	P02741
Immunogen	Rekombinantes Protein des humanen C-reaktiven Proteins

Hintergrund

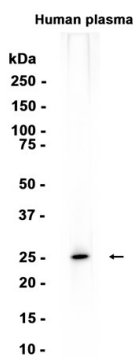
Das von diesem Gen kodierte Protein gehört zur Pentaxin-Familie. Es ist an verschiedenen Abwehrmechanismen des Wirts

beteiligt, da es fremde Krankheitserreger und geschädigte Wirtszellen erkennt und deren Eliminierung durch Interaktion mit humoralen und zellulären Effektorsystemen im Blut einleitet. Folglich steigt der Plasmaspiegel dieses Proteins während der Akutphasenreaktion auf Gewebeschädigung, Infektion oder andere Entzündungsreize stark an. [bereitgestellt von RefSeq, Sep. 2009]

Forschungsbereich

-

Bilddaten



Western-Blot-Analyse von Extrakten aus menschlichem Plasmagewebe unter Verwendung eines monoklonalen Kaninchen-Antikörpers gegen C-reaktives Protein in einer Verdünnung von 1:1000.