

Produktname: PPA2 Kaninchen-monoklonaler Antikörper**Katalog-Nr.: AMRe86222**

Nur für Forschungszwecke.

Zusammenfassung

Beschreibung	Rekombinanter monoklonaler Kaninchenantikörper
Host	Kaninchen
Anwendung	WB,IHC,IP
Reaktivität	Mensch, Maus, Ratte
Konjugation	Unkonjugiert
Modifikation	Unverändert
Isotyp	IgG
Klonalität	Monoklonal
Form	Flüssig
Konzentration	0,5 mg/ml. Die Konzentration dieses Produkts kann chargenabhängig sein.
Lagerung	Aliquotieren und bei -20°C lagern (12 Monate haltbar).Frost/Tau-Zyklen vermeiden.
Versand	Eisbeutel
Puffer	Geliefert in 50 mM Tris-Glycin (pH 7,4), 0,15 M NaCl, 40 % Glycerin, 0,01 % Natriumazid und 0,05 % Schutzprotein. Haltbar für 12 Monate ab Erhalt.
Aufreinigung	Affinitätsreinigung

Anwendung

Verdünnungsverhältnis	WB 1:1000-1:5000,IHC 1:50-1:200,IP 1:10-1:100
Molekulargewicht	Calculated MW:38 kDa; Observed MW:35 kDa

Antigen-Informationen

Genname	PPA2
Alternative Namen	SCFI; SCFAI; HSPC124; SID6-306
Gen-ID	27068
SwissProt ID	Q9H2U2
Immunogen	Ein synthetisches Peptid des humanen PPA2

Hintergrund

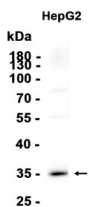
Das von diesem Gen kodierte Protein ist in den Mitochondrien lokalisiert, weist eine hohe Ähnlichkeit zu Mitgliedern der

anorganischen Pyrophosphatase-(PPase)-Familie auf und enthält die für die katalytische Aktivität der PPase essentielle Signatursequenz. PPasen katalysieren die Hydrolyse von Pyrophosphat zu anorganischem Phosphat, ein wichtiger Prozess im Phosphatstoffwechsel der Zellen. Alternative Spleißvarianten, die für verschiedene Isoformen kodieren, wurden charakterisiert. [bereitgestellt von RefSeq, Juli 2008]

Forschungsbereich

-

Bilddaten



Western-Blot-Analyse von Extrakten aus HepG2-Zellen unter Verwendung des monoklonalen Kaninchen-Antikörpers PPA2 in einer Verdünnung von 1:1000.