

**Produktname: Retinsäurerezeptor alpha Kaninchen-monoklonaler Antikörper****Katalog-Nr.: AMRe86220**

Nur für Forschungszwecke.

**Zusammenfassung**

<b>Beschreibung</b>	Rekombinanter monoklonaler Kaninchenantikörper
<b>Host</b>	Kaninchen
<b>Anwendung</b>	WB,IHC,IP
<b>Reaktivität</b>	Mensch, Maus, Ratte
<b>Konjugation</b>	Unkonjugiert
<b>Modifikation</b>	Unverändert
<b>Isotyp</b>	IgG
<b>Klonalität</b>	Monoklonal
<b>Form</b>	Flüssig
<b>Konzentration</b>	2,2 mg/ml. Die Konzentration dieses Produkts kann chargenabhängig sein.
<b>Lagerung</b>	Aliquotieren und bei -20°C lagern (12 Monate haltbar).Frost/Tau-Zyklen vermeiden.
<b>Versand</b>	Eisbeutel
<b>Puffer</b>	Geliefert in 50 mM Tris-Glycin (pH 7,4), 0,15 M NaCl, 40 % Glycerin, 0,01 % Natriumazid und 0,05 % Schutzprotein. Haltbar für 12 Monate ab Erhalt.
<b>Aufreinigung</b>	Affinitätsreinigung

**Anwendung**

<b>Verdünnungsverhältnis</b>	WB 1:500-1:2000,IHC 1:200-1:1000,IP 1:20-1:50
<b>Molekulargewicht</b>	Calculated MW:51 kDa; Observed MW:55 kDa

**Antigen-Informationen**

<b>Genname</b>	Retinoic Acid Receptor alpha
<b>Alternative Namen</b>	RAR; NR1B1; RARalpha
<b>Gen-ID</b>	5914
<b>SwissProt ID</b>	P10276
<b>Immunogen</b>	Rekombinantes Protein des humanen Retinsäurerezeptors alpha

**Hintergrund**

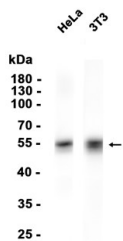
Dieses Gen kodiert für einen nukleären Retinsäurerezeptor. Das kodierte Protein, der Retinsäurerezeptor alpha, reguliert die

Transkription ligandabhängig. Dieses Gen ist an der Regulation von Entwicklung, Differenzierung, Apoptose, Granulopoese und der Transkription von Uhrgenen beteiligt. Translokationen zwischen diesem Locus und mehreren anderen Loci wurden mit akuter Promyelozytenleukämie in Verbindung gebracht. Für diesen Locus wurden alternativ gespleißte Transkriptvarianten gefunden. [bereitgestellt von RefSeq, Sep 2010]

## Forschungsbereich

-

## Bilddaten



Western-Blot-Analyse von Extrakten aus HeLa- und 3T3-Zellen unter Verwendung eines monoklonalen Kaninchen-Antikörpers gegen den Retinsäurerezeptor alpha in einer Verdünnung von 1:1000.