

**Produktname: NeuN Kaninchen-monoklonaler Antikörper****Katalog-Nr.: AMRe86217**

Nur für Forschungszwecke.

**Zusammenfassung**

<b>Beschreibung</b>	Rekombinanter monoklonaler Kaninchenantikörper
<b>Host</b>	Kaninchen
<b>Anwendung</b>	WB,IHC,IP
<b>Reaktivität</b>	Mensch, Maus, Ratte
<b>Konjugation</b>	Unkonjugiert
<b>Modifikation</b>	Unverändert
<b>Isotyp</b>	IgG
<b>Klonalität</b>	Monoklonal
<b>Form</b>	Flüssig
<b>Konzentration</b>	0,15 mg/ml. Die Konzentration dieses Produkts kann chargenabhängig sein.
<b>Lagerung</b>	Aliquotieren und bei -20°C lagern (12 Monate haltbar).Frost/Tau-Zyklen vermeiden.
<b>Versand</b>	Eisbeutel
<b>Puffer</b>	Geliefert in 50 mM Tris-Glycin (pH 7,4), 0,15 M NaCl, 40 % Glycerin, 0,01 % Natriumazid und 0,05 % Schutzprotein. Haltbar für 12 Monate ab Erhalt.
<b>Aufreinigung</b>	Affinitätsreinigung

**Anwendung**

<b>Verdünnungsverhältnis</b>	WB 1:500-1:2000,IHC 1:500-1:2000,IP 1:20-1:50
<b>Molekulargewicht</b>	Calculated MW:41 kDa; Observed MW:46-55 kDa

**Antigen-Informationen**

<b>Genname</b>	NeuN
<b>Alternative Namen</b>	FOX3; NEUN; FOX-3; HRNBP3
<b>Gen-ID</b>	146713
<b>SwissProt ID</b>	A6NFN3
<b>Immunogen</b>	Rekombinantes Protein des humanen NeuN

**Hintergrund**

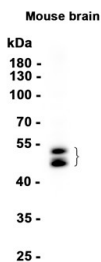
Dieses Gen kodiert für ein Mitglied der RNA-bindenden FOX-Proteinfamilie, das an der Regulation des alternativen Spleißens

von Prä-mRNA beteiligt ist. Das Protein besitzt eine N-terminale prolinreiche Region, eine RNA-Erkennungsmotiv-Domäne (RRM) und eine C-terminale alaninreiche Region. Es produziert das neuronale Kern-Antigen (NeuN), das häufig als Marker für postmitotische Neuronen verwendet wird. Die höchste Expression dieses Gens findet sich im zentralen Nervensystem; es spielt eine wichtige Rolle in der Entwicklung von Nervengewebe und der Regulation der Hirnfunktion im Erwachsenenalter. Mutationen in diesem Gen wurden mit zahlreichen neurologischen Erkrankungen in Verbindung gebracht. Alternatives Spleißen dieses Gens führt zu mehreren Transkriptvarianten, die für unterschiedliche Isoformen kodieren. [bereitgestellt von RefSeq, Mai 2017]

## Forschungsbereich

-

## Bilddaten



Western-Blot-Analyse von Extrakten aus Mausgehirngewebe unter Verwendung des monoklonalen Kaninchenantikörpers NeuN in einer Verdünnung von 1:1000.