

Produktname: KLF4 Kaninchen-monoklonaler Antikörper**Katalog-Nr.: AMRe86216**

Nur für Forschungszwecke.

Zusammenfassung

Beschreibung	Rekombinanter monoklonaler Kaninchenantikörper
Host	Kaninchen
Anwendung	WB,IHC,ICC/IF,FC,IP
Reaktivität	Menschlich
Konjugation	Unkonjugiert
Modifikation	Unverändert
Isotyp	IgG
Klonalität	Monoklonal
Form	Flüssig
Konzentration	2,2 mg/ml. Die Konzentration dieses Produkts kann chargenabhängig sein.
Lagerung	Aliquotieren und bei -20°C lagern (12 Monate haltbar).Frost/Tau-Zyklen vermeiden.
Versand	Eisbeutel
Puffer	Geliefert in 50 mM Tris-Glycin (pH 7,4), 0,15 M NaCl, 40 % Glycerin, 0,01 % Natriumazid und 0,05 % Schutzprotein. Haltbar für 12 Monate ab Erhalt.
Aufreinigung	Affinitätsreinigung

Anwendung

Verdünnungsverhältnis	WB 1:500-1:2000,IHC 1:200-1:2000,ICC/IF 1:100-1:200,FC 1:20-1:50,IP 1:20-1:50
Molekulargewicht	Calculated MW:54 kDa; Observed MW:54 kDa

Antigen-Informationen

Genname	KLF4
Alternative Namen	EZF; GKLF
Gen-ID	9314
SwissProt ID	O43474
Immunogen	Rekombinantes Protein des humanen KLF4

Hintergrund

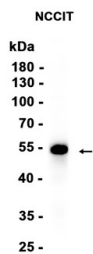
Dieses Gen kodiert für ein Protein aus der Kruppel-Familie der Transkriptionsfaktoren. Das kodierte Zinkfingerprotein ist für die

normale Entwicklung der Barrierefunktion der Haut erforderlich. Es wird angenommen, dass das kodierte Protein den Übergang von der G1- zur S-Phase des Zellzyklus nach DNA-Schädigung durch die Regulation des Tumorsuppressorgens p53 steuert. Mäuse, denen dieses Gen fehlt, sehen normal aus, verlieren aber rasch an Gewicht und sterben kurz nach der Geburt aufgrund von Flüssigkeitsverlust infolge einer beeinträchtigten epidermalen Barrierefunktion. Alternatives Spleißen führt zu mehreren Transkriptvarianten, die für verschiedene Isoformen kodieren. [bereitgestellt von RefSeq, Sep 2015]

Forschungsbereich

-

Bilddaten



Western-Blot-Analyse von Extrakten aus NCCIT-Zellen unter Verwendung des monoklonalen Kaninchen-Antikörpers KLF4 in einer Verdünnung von 1:1000.