

**Produktname: Lambda-Leichtketten-Kaninchen-monoklonaler Antikörper****Katalog-Nr.: AMRe86212**

Nur für Forschungszwecke.

**Zusammenfassung**

<b>Beschreibung</b>	Rekombinanter monoklonaler Kaninchenantikörper
<b>Host</b>	Kaninchen
<b>Anwendung</b>	WB,IHC,ICC/IF
<b>Reaktivität</b>	Menschlich
<b>Konjugation</b>	Unkonjugiert
<b>Modifikation</b>	Unverändert
<b>Isotyp</b>	IgG
<b>Klonalität</b>	Monoklonal
<b>Form</b>	Flüssig
<b>Konzentration</b>	0,5 mg/ml. Die Konzentration dieses Produkts kann chargenabhängig sein.
<b>Lagerung</b>	Aliquotieren und bei -20°C lagern (12 Monate haltbar).Frost/Tau-Zyklen vermeiden.
<b>Versand</b>	Eisbeutel
<b>Puffer</b>	Geliefert in 50 mM Tris-Glycin (pH 7,4), 0,15 M NaCl, 40 % Glycerin, 0,01 % Natriumazid und 0,05 % Schutzprotein. Haltbar für 12 Monate ab Erhalt.
<b>Aufreinigung</b>	Affinitätsreinigung

**Anwendung**

<b>Verdünnungsverhältnis</b>	WB 1:1000-1:10000,IHC 1:200-1:500,ICC/IF 1:100-1:200
<b>Molekulargewicht</b>	Calculated MW:25 kDa; Observed MW:25 kDa

**Antigen-Informationen**

<b>Genname</b>	Lambda Light chain
<b>Alternative Namen</b>	IGLC1
<b>Gen-ID</b>	3535, 3546, 8217
<b>SwissProt ID</b>	P01701, P01842
<b>Immunogen</b>	Vollständiges natives Protein

**Hintergrund**

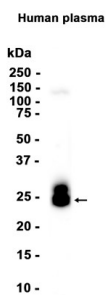
Konstante Region der Immunglobulin-Leichtketten. Immunglobuline, auch Antikörper genannt, sind membrangebundene

oder sezernierte Glykoproteine, die von B-Lymphozyten produziert werden. In der Erkennungsphase der humoralen Immunität dienen die membrangebundenen Immunglobuline als Rezeptoren, die nach Bindung eines spezifischen Antigens die klonale Expansion und Differenzierung von B-Lymphozyten zu Immunglobulin-sezernierenden Plasmazellen auslösen.

## Forschungsbereich

-

## Bilddaten



Western-Blot-Analyse von Extrakten aus menschlichem Plasmagewebe unter Verwendung eines monoklonalen Lambda-Leichtketten-Kaninchenantikörpers in einer Verdünnung von 1:10000.