

Produktname: Chk1 Kaninchen-monoklonaler Antikörper**Katalog-Nr.: AMRe86205**

Nur für Forschungszwecke.

Zusammenfassung

Beschreibung	Rekombinanter monoklonaler Kaninchenantikörper
Host	Kaninchen
Anwendung	WB,IHC,ICC/IF,FC
Reaktivität	Menschlich
Konjugation	Unkonjugiert
Modifikation	Unverändert
Isotyp	IgG
Klonalität	Monoklonal
Form	Flüssig
Konzentration	0,5 mg/ml. Die Konzentration dieses Produkts kann chargenabhängig sein.
Lagerung	Aliquotieren und bei -20°C lagern (12 Monate haltbar).Frost/Tau-Zyklen vermeiden.
Versand	Eisbeutel
Puffer	Geliefert in 50 mM Tris-Glycin (pH 7,4), 0,15 M NaCl, 40 % Glycerin, 0,01 % Natriumazid und 0,05 % Schutzprotein. Haltbar für 12 Monate ab Erhalt.
Aufreinigung	Affinitätsreinigung

Anwendung

Verdünnungsverhältnis	WB 1:1000-1:2000,IHC 1:50-1:200,ICC/IF 1:20-1:50,FC 1:50-1:200
Molekulargewicht	Calculated MW:54 kDa; Observed MW:54 kDa

Antigen-Informationen

Genname	Chk1
Alternative Namen	CHK1
Gen-ID	1111
SwissProt ID	O14757
Immunogen	Ein synthetisches Peptid des humanen Chk1

Hintergrund

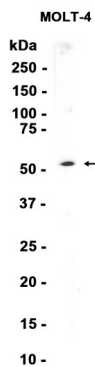
Das von diesem Gen kodierte Protein gehört zur Familie der Serin/Threonin-Proteinkinasen. Es ist für den Checkpoint-

vermittelten Zellzyklusarrest als Reaktion auf DNA-Schäden oder das Vorhandensein nicht replizierter DNA erforderlich. Dieses Protein integriert Signale von ATM und ATR, zwei Zellzyklusproteinen, die an der DNA-Schadensantwort beteiligt sind und in der meiotischen Prophase I mit Chromatin assoziieren. Die Phosphorylierung der Proteinphosphatase CDC25A durch dieses Protein ist notwendig, damit Zellen den Zellzyklusfortschritt als Reaktion auf DNA-Doppelstrangbrüche verzögern können. Für dieses Gen wurden mehrere alternativ gespleißte Transkriptvarianten gefunden. [bereitgestellt von RefSeq, Okt. 2011]

Forschungsbereich

-

Bilddaten



Western-Blot-Analyse von Extrakten aus MOLT-4-Zellen unter Verwendung des monoklonalen Kaninchen-Antikörpers Chk1 in einer Verdünnung von 1:1000.