

Produktname: Beta-2-Mikroglobulin-Kaninchen-monoklonaler Antikörper**Katalog-Nr.: AMRe86201**

Nur für Forschungszwecke.

Zusammenfassung

Beschreibung	Rekombinanter monoklonaler Kaninchenantikörper
Host	Kaninchen
Anwendung	WB,ICC/IF,FC,IP
Reaktivität	Mensch, Maus, Ratte
Konjugation	Unkonjugiert
Modifikation	Unverändert
Isotyp	IgG
Klonalität	Monoklonal
Form	Flüssig
Konzentration	-
Lagerung	Aliquotieren und bei -20°C lagern (12 Monate haltbar).Frost/Tau-Zyklen vermeiden.
Versand	Eisbeutel
Puffer	Geliefert in 50 mM Tris-Glycin (pH 7,4), 0,15 M NaCl, 40 % Glycerin, 0,01 % Natriumazid und 0,05 % Schutzprotein. Haltbar für 12 Monate ab Erhalt.
Aufreinigung	Affinitätsreinigung

Anwendung

Verdünnungsverhältnis	WB 1:1000-1:5000,ICC/IF 1:100-1:200,FC 1:20-1:50,IP 1:20-1:50
Molekulargewicht	Calculated MW:14 kDa; Observed MW:14 kDa

Antigen-Informationen

Genname	beta 2 Microglobulin
Alternative Namen	IMD43
Gen-ID	567
SwissProt ID	P61769
Immunogen	Ein synthetisches Peptid des humanen Beta-2-Mikroglobulins

Hintergrund

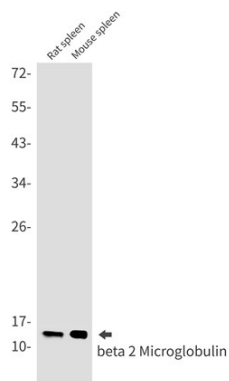
Dieses Gen kodiert für ein Serumprotein, das in Assoziation mit der schweren Kette des Haupthistokompatibilitätskomplexes

(MHC) Klasse I auf der Oberfläche nahezu aller kernhaltigen Zellen vorkommt. Das Protein besitzt eine überwiegend β -Faltblattstruktur, die unter bestimmten pathologischen Bedingungen Amyloidfibrillen bilden kann. Das kodierte antimikrobielle Protein zeigt antibakterielle Aktivität im Fruchtwasser. Eine Mutation in diesem Gen führt nachweislich zu hyperkataboler Hypoproteinämie. [bereitgestellt von RefSeq, Aug. 2014]

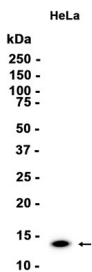
Forschungsbereich

-

Bilddaten



Western-Blot-Analyse von Beta-2-Mikroglobulin in Rattenmilz- und Mausmilzlysaten unter Verwendung eines Beta-2-Mikroglobulin-Antikörpers (1:1000 verdünnt).



Western-Blot-Analyse von Extrakten aus HeLa-Zellen mit AMRe86201 in einer Verdünnung von 1:10000.