
Produktname: CSN1S1 Kaninchen-monoklonaler Antikörper**Katalog-Nr.: AMRe86198**

Nur für Forschungszwecke.

Zusammenfassung

Beschreibung	Rekombinanter monoklonaler Kaninchenantikörper
Host	Kaninchen
Anwendung	WB
Reaktivität	Mensch, Maus, Ratte
Konjugation	Unkonjugiert
Modifikation	Unverändert
Isotyp	IgG
Klonalität	Monoklonal
Form	Flüssig
Konzentration	-
Lagerung	Aliquotieren und bei -20°C lagern (12 Monate haltbar).Frost/Tau-Zyklen vermeiden.
Versand	Eisbeutel
Puffer	Gereinigter Antikörper in PBS mit 0,05 % Natriumazid, 0,5 % Schutzprotein und 50 % Glycerin.
Aufreinigung	Affinitätsreinigung

Anwendung

Verdünnungsverhältnis	WB 1:500-1:1000
Molekulargewicht	22 kD

Antigen-Informationen

Genname	CSN1S1
Alternative Namen	CASA; CSN1; Alpha-S1-casein;CSN1S1
Gen-ID	1446.0
SwissProt ID	P47710
Immunogen	KLH-konjugiertes synthetisches Peptid, das eine Sequenz innerhalb des humanen CSN1S1 umfasst. Die genaue Sequenz ist firmeneigen.

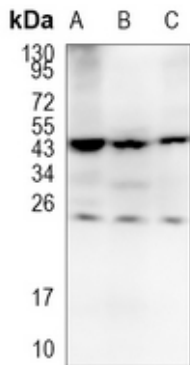
Hintergrund

Rekombinanter monoklonaler Kaninchenantikörper gegen CSN1S1

Forschungsbereich

-

Bilddaten



Western-Blot-Analyse der CSN1S1-Expression in Gesamtzelllysaten von Mausleber (A), Mausniere (B) und Rattenleber (C). (Vorhergesagte Bandengröße: 21; 20 kDa; Beobachtete Bandengröße: 22 kDa)