
Produktname: NFE2 Kaninchen-monoklonaler Antikörper**Katalog-Nr.: AMRe86191**

Nur für Forschungszwecke.

Zusammenfassung

Beschreibung	Rekombinanter monoklonaler Kaninchenantikörper
Host	Kaninchen
Anwendung	WB
Reaktivität	Menschlich
Konjugation	Unkonjugiert
Modifikation	Unverändert
Isotyp	IgG
Klonalität	Monoklonal
Form	Flüssig
Konzentration	-
Lagerung	Aliquotieren und bei -20°C lagern (12 Monate haltbar).Frost/Tau-Zyklen vermeiden.
Versand	Eisbeutel
Puffer	Gereinigter Antikörper in PBS mit 0,05 % Natriumazid, 0,5 % Schutzprotein und 50 % Glycerin.
Aufreinigung	Affinitätsreinigung

Anwendung

Verdünnungsverhältnis	WB 1:500-1:1000
Molekulargewicht	45 kD

Antigen-Informationen

Genname	NFE2
Alternative Namen	Transcription factor NF-E2 45 kDa subunit; Leucine zipper protein NF-E2; Nuclear factor erythroid-derived 2 45 kDa subunit; p45 NF-E2;NF-E2
Gen-ID	4778.0
SwissProt ID	Q16621
Immunogen	KLH-konjugiertes synthetisches Peptid, das eine Sequenz innerhalb des humanen NF-E2 umfasst. Die genaue Sequenz ist firmeneigen.

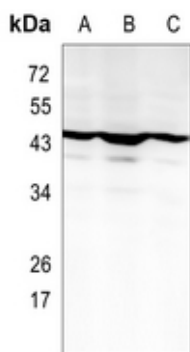
Hintergrund

Rekombinanter monoklonaler Kaninchenantikörper gegen NF-E2

Forschungsbereich

-

Bilddaten



Western-Blot-Analyse der NF-E2-Expression in Gesamtzelllysaten von HEK293T (A), K562 (B) und THP1 (C). (Vorhergesagte Bandengröße: 41 kDa; beobachtete Bandengröße: 45 kDa)