

Produktname: ALDH16A1 Kaninchen-monoklonaler Antikörper**Katalog-Nr.: AMRe86187**

Nur für Forschungszwecke.

Zusammenfassung

| | |
|----------------------|--|
| Beschreibung | Rekombinanter monoklonaler Kaninchenantikörper |
| Host | Kaninchen |
| Anwendung | WB |
| Reaktivität | Mensch, Maus, Ratte |
| Konjugation | Unkonjugiert |
| Modifikation | Unverändert |
| Isotyp | IgG |
| Klonalität | Monoklonal |
| Form | Flüssig |
| Konzentration | - |
| Lagerung | Aliquotieren und bei -20°C lagern (12 Monate haltbar).Frost/Tau-Zyklen vermeiden. |
| Versand | Eisbeutel |
| Puffer | Gereinigter Antikörper in PBS mit 0,05 % Natriumazid, 0,5 % Schutzprotein und 50 % Glycerin. |
| Aufreinigung | Affinitätsreinigung |

Anwendung

| | |
|------------------------------|-----------------|
| Verdünnungsverhältnis | WB 1:500-1:1000 |
| Molekulargewicht | 80 kD |

Antigen-Informationen

| | |
|--------------------------|---|
| Genname | ALDH16A1 |
| Alternative Namen | Aldehyde dehydrogenase family 16 member A1;ALDH16A1 |
| Gen-ID | 126133.0 |
| SwissProt ID | Q8IZ83 |
| Immunogen | KLH-konjugiertes synthetisches Peptid, das eine Sequenz innerhalb des humanen ALDH16A1 umfasst. Die genaue Sequenz ist firmeneigen. |

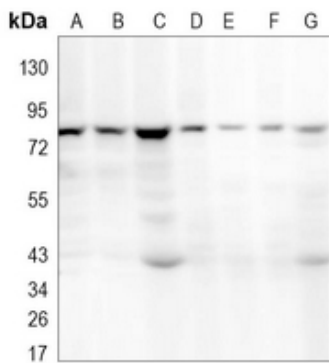
Hintergrund

Rekombinanter monoklonaler Kaninchenantikörper gegen ALDH16A1

Forschungsbereich

-

Bilddaten



Western-Blot-Analyse der ALDH16A1-Expression in Gesamtzelllysaten von HEK293T (A), HepG2 (B), THP1 (C), Mausleber (D), Mausniere (E), Rattenleber (F) und Rattenniere (G). (Vorhergesagte Bandengröße: 85 kDa; beobachtete Bandengröße: 80 kDa)