
Produktname: Monoklonaler RGMA-Kaninchen-Antikörper**Katalog-Nr.: AMRe86183**

Nur für Forschungszwecke.

Zusammenfassung

Beschreibung	Rekombinanter monoklonaler Kaninchenantikörper
Host	Kaninchen
Anwendung	WB
Reaktivität	Menschlich
Konjugation	Unkonjugiert
Modifikation	Unverändert
Isotyp	IgG
Klonalität	Monoklonal
Form	Flüssig
Konzentration	-
Lagerung	Aliquotieren und bei -20°C lagern (12 Monate haltbar).Frost/Tau-Zyklen vermeiden.
Versand	Eisbeutel
Puffer	Gereinigter Antikörper in PBS mit 0,05 % Natriumazid, 0,5 % Schutzprotein und 50 % Glycerin.
Aufreinigung	Affinitätsreinigung

Anwendung

Verdünnungsverhältnis	WB 1:500-1:1000
Molekulargewicht	37 kD

Antigen-Informationen

Genname	RGMA
Alternative Namen	RGM; Repulsive guidance molecule A; RGM domain family member A;RGMA
Gen-ID	56963.0
SwissProt ID	Q96B86
Immunogen	KLH-konjugiertes synthetisches Peptid, das eine Sequenz innerhalb des humanen RGMA umfasst. Die genaue Sequenz ist firmeneigen.

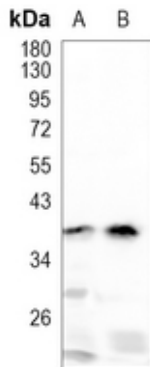
Hintergrund

Rekombinanter monoklonaler Kaninchenantikörper gegen RGMA

Forschungsbereich

-

Bilddaten



Western-Blot-Analyse der RGMA-Expression in Gesamtzelllysaten von HEK293T (A) und H1792 (B). (Vorhergesagte Bandengröße: 49 kDa; beobachtete Bandengröße: 37 kDa)