
Produktname: KLRG1 Kaninchen-monoklonaler Antikörper**Katalog-Nr.: AMRe86182**

Nur für Forschungszwecke.

Zusammenfassung

Beschreibung	Rekombinanter monoklonaler Kaninchenantikörper
Host	Kaninchen
Anwendung	WB
Reaktivität	Menschlich
Konjugation	Unkonjugiert
Modifikation	Unverändert
Isotyp	IgG
Klonalität	Monoklonal
Form	Flüssig
Konzentration	-
Lagerung	Aliquotieren und bei -20°C lagern (12 Monate haltbar).Frost/Tau-Zyklen vermeiden.
Versand	Eisbeutel
Puffer	Gereinigter Antikörper in PBS mit 0,05 % Natriumazid, 0,5 % Schutzprotein und 50 % Glycerin.
Aufreinigung	Affinitätsreinigung

Anwendung

Verdünnungsverhältnis	WB 1:500-1:1000
Molekulargewicht	38 kD

Antigen-Informationen

Genname	KLRG1 CLEC15A; MAFA; MAFAL; Killer cell lectin-like receptor subfamily G member 1; C-type lectin
Alternative Namen	domain family 15 member A; ITIM-containing receptor MAFA-L; MAFA-like receptor; Mast cell function-associated antigen;KLRG1
Gen-ID	10219.0
SwissProt ID	Q96E93
Immunogen	KLH-konjugiertes synthetisches Peptid, das eine Sequenz innerhalb des humanen KLRG1 umfasst. Die genaue Sequenz ist firmeneigen.

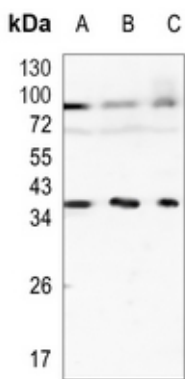
Hintergrund

Rekombinanter monoklonaler Kaninchenantikörper gegen KLRG1

Forschungsbereich

-

Bilddaten



Western-Blot-Analyse der KLRG1-Expression in Gesamtzelllysaten von HEK293T (A), A549 (B) und PC3 (C). (Vorhergesagte Bandengröße: 21 kDa; beobachtete Bandengröße: 38 kDa)