
Produktname: CLP1 Kaninchen-monoklonaler Antikörper**Katalog-Nr.: AMRe86180**

Nur für Forschungszwecke.

Zusammenfassung

Beschreibung	Rekombinanter monoklonaler Kaninchenantikörper
Host	Kaninchen
Anwendung	WB
Reaktivität	Menschlich
Konjugation	Unkonjugiert
Modifikation	Unverändert
Isotyp	IgG
Klonalität	Monoklonal
Form	Flüssig
Konzentration	-
Lagerung	Aliquotieren und bei -20°C lagern (12 Monate haltbar).Frost/Tau-Zyklen vermeiden.
Versand	Eisbeutel
Puffer	Gereinigter Antikörper in PBS mit 0,05 % Natriumazid, 0,5 % Schutzprotein und 50 % Glycerin.
Aufreinigung	Affinitätsreinigung

Anwendung

Verdünnungsverhältnis	WB 1:500-1:1000
Molekulargewicht	48 kD

Antigen-Informationen

Genname	CLP1
Alternative Namen	HEAB; Polyribonucleotide 5'-hydroxyl-kinase Clp1; Polyadenylation factor Clp1; Polynucleotide kinase Clp1; Pre-mRNA cleavage complex II protein Clp1;CLP1
Gen-ID	10978.0
SwissProt ID	Q92989
Immunogen	KLH-konjugiertes synthetisches Peptid, das eine Sequenz innerhalb des humanen CLP1 umfasst. Die genaue Sequenz ist firmeneigen.

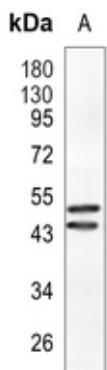
Hintergrund

Rekombinanter monoklonaler Kaninchenantikörper gegen CLP1

Forschungsbereich

-

Bilddaten



Western-Blot-Analyse der CLP1-Expression in HEK293T (A) Gesamtzelllysaten.
(Vorhergesagte Bandengröße: 47; 40 kDa; Beobachtete Bandengröße: 48 kDa)