
Produktname: S6K2 Kaninchen-monoklonaler Antikörper**Katalog-Nr.: AMRe85899**

Nur für Forschungszwecke.

Zusammenfassung

Beschreibung	Rekombinanter monoklonaler Kaninchenantikörper
Host	Kaninchen
Anwendung	WB,IHC,ICC
Reaktivität	Mensch, Maus, Ratte
Konjugation	Unkonjugiert
Modifikation	Unverändert
Isotyp	IgG
Klonalität	Monoklonal
Form	Flüssig
Konzentration	0,63 mg/ml. Die Konzentration dieses Produkts kann chargenabhängig sein.
Lagerung	Aliquotieren und bei -20°C lagern (12 Monate haltbar).Frost/Tau-Zyklen vermeiden.
Versand	Eisbeutel
Puffer	Gereinigter Antikörper in TBS mit 0,05 % Natriumazid, 0,05 % Schutzprotein und 50 % Glycerin.
Aufreinigung	Affinitätsreinigung

Anwendung

Verdünnungsverhältnis	WB 1:500-1:1000,IHC 1:50-1:100,ICC 1:50-1:200
Molekulargewicht	Calculated MW: 53 kDa; Observed MW: 53 kDa

Antigen-Informationen

Genname	S6K2 RPS6KB2; STK14B; Ribosomal protein S6 kinase beta-2; S6K-beta-2; S6K2; 70 kDa ribosomal
Alternative Namen	protein S6 kinase 2; P70S6K2; p70-S6K 2; S6 kinase-related kinase; SRK; Serine/threonine-protein kinase 14B; p70 ribosomal S6 kinase beta; S6K-beta; p70
Gen-ID	6199.0
SwissProt ID	Q9UBS0
Immunogen	Rekombinantes Protein der humanen P70 S6 Kinase beta

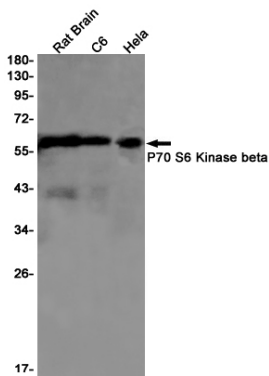
Hintergrund

Phosphoryliert spezifisch das ribosomale Protein S6.

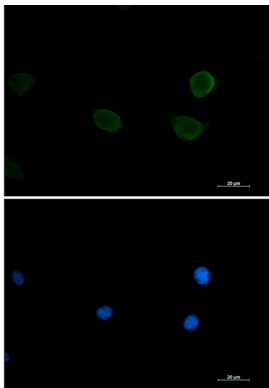
Forschungsbereich

PI3K-Akt-Signalweg

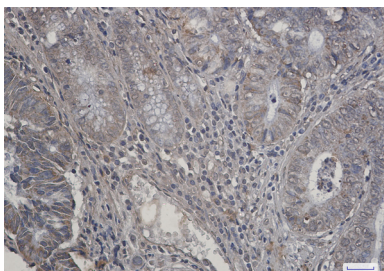
Bilddaten



Western-Blot-Analyse der P70 S6 Kinase beta in Rattenhirn-, C6- und HeLa-Lysaten unter Verwendung eines P70 S6 Kinase beta-Antikörpers.



Immunzytochemische Analyse von S6K2 (grün) in 3T3 unter Verwendung eines S6K2-Antikörpers und DAPI (blau).



Immunhistochemische Analyse von in Paraffin eingebettetem menschlichem Kolonkarzinomgewebe mittels P70 S6 Kinase beta-Antikörper. Zur Antigenrückgewinnung wurde Natriumcitrat-Puffer (pH 6,0) unter hohem Druck und hoher Temperatur verwendet.