

Produktname: P4HB Kaninchen-monoklonaler Antikörper**Katalog-Nr.: AMRe85897**

Nur für Forschungszwecke.

Zusammenfassung

Beschreibung	Rekombinanter monoklonaler Kaninchenantikörper
Host	Kaninchen
Anwendung	WB,IHC,IP
Reaktivität	Mensch, Maus, Ratte
Konjugation	Unkonjugiert
Modifikation	Unverändert
Isotyp	IgG
Klonalität	Monoklonal
Form	Flüssig
Konzentration	-
Lagerung	Aliquotieren und bei -20°C lagern (12 Monate haltbar).Frost/Tau-Zyklen vermeiden.
Versand	Eisbeutel
Puffer	Gereinigter Antikörper in TBS mit 0,05 % Natriumazid, 0,05 % Schutzprotein und 50 % Glycerin.
Aufreinigung	Affinitätsreinigung

Anwendung

Verdünnungsverhältnis	WB 1:500-1:1000,IHC 1:50-1:100,IP 1:10-1:20
Molekulargewicht	Calculated MW: 57 kDa; Observed MW: 57 kDa

Antigen-Informationen

Genname	P4HB
Alternative Namen	P4HB; DSI; ERBA2L; GIT; P4Hbeta; PDI; PDIA1; PHDB; PO4DB; PO4HB; PROHB
Gen-ID	5034.0
SwissProt ID	P07237
Immunogen	Ein synthetisches Peptid des humanen P4HB

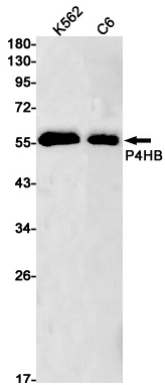
Hintergrund

Dieses multifunktionelle Protein katalysiert die Bildung, Spaltung und Umlagerung von Disulfidbrücken. An der Zelloberfläche

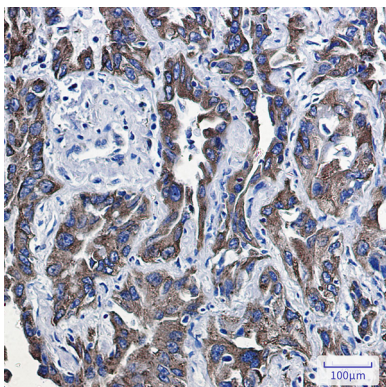
scheint es als Reduktase zu wirken, die Disulfidbrücken von an die Zelle gebundenen Proteinen spaltet.

Forschungsbereich

Bilddaten



Western-Blot-Analyse von P4HB in K562, C6-Lysaten unter Verwendung eines P4HB-Antikörpers.



Immunohistochemische Analyse von in Paraffin eingebettetem menschlichem Lungenkrebs unter Verwendung des P4HB-Antikörpers. Zur Antigenrückgewinnung wurde Natriumcitrat pH 6,0 unter hohem Druck und hoher Temperatur verwendet.