

Produktname: p27 Kip 1 Kaninchen-monoklonaler Antikörper**Katalog-Nr.: AMRe85894**

Nur für Forschungszwecke.

Zusammenfassung

Beschreibung	Rekombinanter monoklonaler Kaninchenantikörper
Host	Kaninchen
Anwendung	WB,IHC,IP
Reaktivität	Mensch, Maus, Ratte
Konjugation	Unkonjugiert
Modifikation	Unverändert
Isotyp	IgG
Klonalität	Monoklonal
Form	Flüssig
Konzentration	-
Lagerung	Aliquotieren und bei -20°C lagern (12 Monate haltbar).Frost/Tau-Zyklen vermeiden.
Versand	Eisbeutel
Puffer	Gereinigter Antikörper in TBS mit 0,05 % Natriumazid, 0,05 % Schutzprotein und 50 % Glycerin.
Aufreinigung	Affinitätsreinigung

Anwendung

Verdünnungsverhältnis	WB 1:500-1:1000,IHC 1:50-1:100,IP 1:10-1:20
Molekulargewicht	Calculated MW: 22 kDa; Observed MW: 27 kDa

Antigen-Informationen

Genname	p27 Kip 1
Alternative Namen	CDKN1B; KIP1; Cyclin-dependent kinase inhibitor 1B; Cyclin-dependent kinase inhibitor p27; p27Kip1
Gen-ID	1027.0
SwissProt ID	P46527
Immunogen	Ein synthetisches Peptid des humanen p27 KIP 1

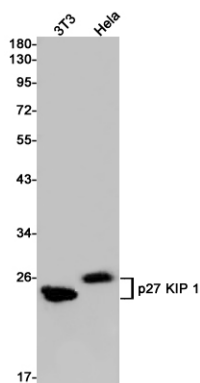
Hintergrund

Das kodierte Protein bindet an Cyclin-E-CDK2- oder Cyclin-D-CDK4-Komplexe und verhindert deren Aktivierung, wodurch der Zellzyklusfortschritt in der G1-Phase reguliert wird. Der Abbau dieses Proteins, der durch seine CDK-abhängige Phosphorylierung und die anschließende Ubiquitinierung durch SCF-Komplexe ausgelöst wird, ist für den Übergang der Zelle vom Ruhezustand in die Proliferationsphase erforderlich.

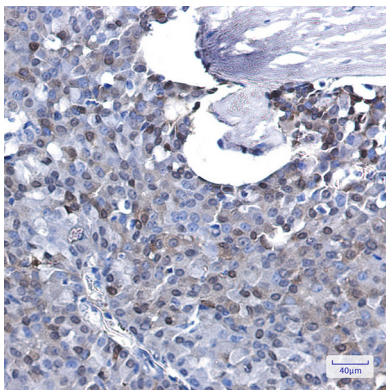
Forschungsbereich

PI3K-Akt-Signalweg

Bilddaten



Western-Blot-Analyse von p27 KIP 1 in 3T3- und HeLa-Lysaten unter Verwendung eines p27 Kip 1-Antikörpers.



Immunhistochemische Analyse von in Paraffin eingebettetem menschlichem Brustkrebs unter Verwendung des p27 KIP 1-Antikörpers. Zur Antigenrückgewinnung wurde Natriumcitrat pH 6,0 unter hohem Druck und hoher Temperatur verwendet.