

Produktname: P-Glykoprotein-Kaninchen-monoklonaler Antikörper**Katalog-Nr.: AMRe85890**

Nur für Forschungszwecke.

Zusammenfassung

Beschreibung	Rekombinanter monoklonaler Kaninchenantikörper
Host	Kaninchen
Anwendung	WB
Reaktivität	Menschlich
Konjugation	Unkonjugiert
Modifikation	Unverändert
Isotyp	IgG
Klonalität	Monoklonal
Form	Flüssig
Konzentration	-
Lagerung	Aliquotieren und bei -20°C lagern (12 Monate haltbar).Frost/Tau-Zyklen vermeiden.
Versand	Eisbeutel
Puffer	Gereinigter Antikörper in TBS mit 0,05 % Natriumazid, 0,05 % Schutzprotein und 50 % Glycerin.
Aufreinigung	Affinitätsreinigung

Anwendung

Verdünnungsverhältnis	WB 1:500-1:1000
Molekulargewicht	Calculated MW: 141 kDa; Observed MW: 130-180 kDa

Antigen-Informationen

Genname	P Glycoprotein
Alternative Namen	p-pg; ABCB1; MDR1; PGY1; Multidrug resistance protein 1; ATP-binding cassette sub-family B member 1; P-glycoprotein 1; CD antigen CD243
Gen-ID	5243.0
SwissProt ID	P08183
Immunogen	Rekombinantes Protein des humanen P-Glykoproteins

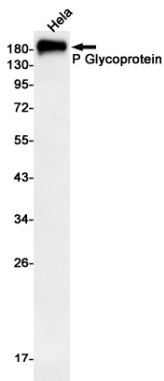
Hintergrund

Morbus Crohn ist eine chronische, rezidivierende Entzündung des Magen-Darm-Trakts mit komplexer Ätiologie. Sie wird in Morbus Crohn und Colitis ulcerosa unterteilt. Morbus Crohn kann jeden Abschnitt des Magen-Darm-Trakts vom Mund bis zum Anus betreffen, am häufigsten jedoch das terminale Ileum und den Dickdarm.

Forschungsbereich

-

Bilddaten



Western-Blot-Analyse von P-Glykoprotein in HeLa-Lysaten unter Verwendung eines P-Glykoprotein-Antikörpers.