

**Produktname: NXF1 Kaninchen-monoklonaler Antikörper****Katalog-Nr.: AMRe85882**

Nur für Forschungszwecke.

**Zusammenfassung**

<b>Beschreibung</b>	Rekombinanter monoklonaler Kaninchenantikörper
<b>Host</b>	Kaninchen
<b>Anwendung</b>	WB,IHC,ICC,IP
<b>Reaktivität</b>	Menschlich
<b>Konjugation</b>	Unkonjugiert
<b>Modifikation</b>	Unverändert
<b>Isotyp</b>	IgG
<b>Klonalität</b>	Monoklonal
<b>Form</b>	Flüssig
<b>Konzentration</b>	0,63 mg/ml. Die Konzentration dieses Produkts kann chargenabhängig sein.
<b>Lagerung</b>	Aliquotieren und bei -20°C lagern (12 Monate haltbar).Frost/Tau-Zyklen vermeiden.
<b>Versand</b>	Eisbeutel
<b>Puffer</b>	Gereinigter Antikörper in TBS mit 0,05 % Natriumazid, 0,05 % Schutzprotein und 50 % Glycerin.
<b>Aufreinigung</b>	Affinitätsreinigung

**Anwendung**

<b>Verdünnungsverhältnis</b>	WB 1:500-1:1000,IHC 1:50-1:100,ICC 1:50-1:200,IP 1:10-1:20
<b>Molekulargewicht</b>	Calculated MW: 70 kDa; Observed MW: 70 kDa

**Antigen-Informationen**

<b>Genname</b>	NXF1
<b>Alternative Namen</b>	DmNXF1; MEX67; Mex67p; Mvb1; NXF1; Sbr; TAP
<b>Gen-ID</b>	10482.0
<b>SwissProt ID</b>	Q9UBU9
<b>Immunogen</b>	Ein synthetisches Peptid des humanen NXF1

**Hintergrund**

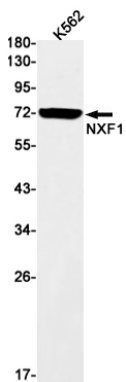
Es ist am nukleären Export von mRNA-Spezies mit retroviralen konstitutiven Transportelementen (CTE) und am Export von

mRNA aus dem Zellkern ins Zytoplasma beteiligt. Der NXF1-NXT1-Heterodimer ist in Verbindung mit THOC4 und THOC5 am Export von HSP70-mRNA beteiligt.

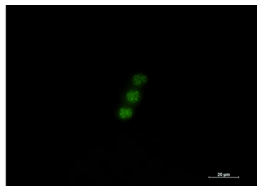
## Forschungsbereich

-

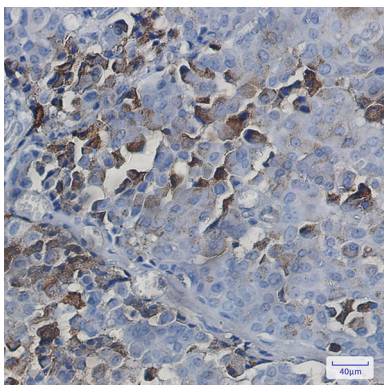
## Bilddaten



Western-Blot-Analyse von NXF1 in K562-Lysaten unter Verwendung eines NXF1-Antikörpers.



Immunzytochemische Analyse von NXF1 (grün) in Jurkat unter Verwendung eines NXF1-Antikörpers und DAPI (blau).



Immunhistochemische Analyse von in Paraffin eingebettetem menschlichem Brustkrebsgewebe unter Verwendung des Antikörpers NXF1. Zur Antigenrückgewinnung wurde Natriumcitrat (pH 6,0) unter hohem Druck und hoher Temperatur eingesetzt.