

**Produktname: Nuf2 Kaninchen-monoklonaler Antikörper****Katalog-Nr.: AMRe85878**

Nur für Forschungszwecke.

**Zusammenfassung**

<b>Beschreibung</b>	Rekombinanter monoklonaler Kaninchenantikörper
<b>Host</b>	Kaninchen
<b>Anwendung</b>	WB
<b>Reaktivität</b>	Menschlich
<b>Konjugation</b>	Unkonjugiert
<b>Modifikation</b>	Unverändert
<b>Isotyp</b>	IgG
<b>Klonalität</b>	Monoklonal
<b>Form</b>	Flüssig
<b>Konzentration</b>	-
<b>Lagerung</b>	Aliquotieren und bei -20°C lagern (12 Monate haltbar).Frost/Tau-Zyklen vermeiden.
<b>Versand</b>	Eisbeutel
<b>Puffer</b>	Gereinigter Antikörper in TBS mit 0,05 % Natriumazid, 0,05 % Schutzprotein und 50 % Glycerin.
<b>Aufreinigung</b>	Affinitätsreinigung

**Anwendung**

<b>Verdünnungsverhältnis</b>	WB 1:500-1:1000
<b>Molekulargewicht</b>	Calculated MW: 54 kDa; Observed MW: 54 kDa

**Antigen-Informationen**

<b>Genname</b>	Nuf2
<b>Alternative Namen</b>	CDCA1; CT106; hNuf2; hNuf2R; hsNuf2; NUF2; NUF2R
<b>Gen-ID</b>	83540.0
<b>SwissProt ID</b>	Q9BZD4
<b>Immunogen</b>	Ein synthetisches Peptid des humanen Nuf2

**Hintergrund**

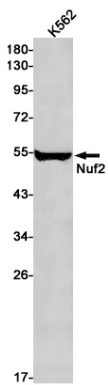
Es fungiert als Bestandteil des essentiellen, kinetochorassoziierten NDC80-Komplexes, der für die Chromosomensegregation

und die Spindelkontrollpunktaktivität benötigt wird. Es ist erforderlich für die Kinetochorintegrität und die Organisation stabiler Mikrotubuli-Bindungsstellen in der äußeren Platte des Kinetochors.

## Forschungsbereich

-

## Bilddaten



Western-Blot-Analyse von Nuf2 in K562-Lysaten unter Verwendung eines Nuf2-Antikörpers.