
Produktname: NSE Kaninchen-monoklonaler Antikörper**Katalog-Nr.: AMRe85871**

Nur für Forschungszwecke.

Zusammenfassung

Beschreibung	Rekombinanter monoklonaler Kaninchenantikörper
Host	Kaninchen
Anwendung	WB,IP
Reaktivität	Mensch, Maus, Ratte
Konjugation	Unkonjugiert
Modifikation	Unverändert
Isotyp	IgG
Klonalität	Monoklonal
Form	Flüssig
Konzentration	-
Lagerung	Aliquotieren und bei -20°C lagern (12 Monate haltbar).Frost/Tau-Zyklen vermeiden.
Versand	Eisbeutel
Puffer	Gereinigter Antikörper in TBS mit 0,05 % Natriumazid, 0,05 % Schutzprotein und 50 % Glycerin.
Aufreinigung	Affinitätsreinigung

Anwendung

Verdünnungsverhältnis	WB 1:500-1:1000,IP 1:10-1:20
Molekulargewicht	Calculated MW: 47 kDa; Observed MW: 47 kDa

Antigen-Informationen

Genname	NSE
Alternative Namen	ENO2; Gamma-enolase; 2-phospho-D-glycerate hydro-lyase; Enolase 2; Neural enolase; Neuron-specific enolase; NSE
Gen-ID	2026.0
SwissProt ID	P09104
Immunogen	Rekombinantes Protein der humanen NSE

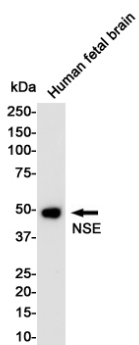
Hintergrund

ENO2 ist ein Enzym mit 2-Phospho-D-Glycerat-Hydrolase-Aktivität. Es ist eines der drei Enolase-Isoenzyme, die in Säugetieren vorkommen. Dieses Isoenzym, ein Homodimer, findet sich in reifen Neuronen und Zellen neuronalen Ursprungs. Im Nervengewebe von Ratten und Primaten findet während der Entwicklung ein Wechsel von Alpha-Enolase zu Gamma-Enolase statt.

Forschungsbereich

-

Bilddaten



Western-Blot-Analyse von NSE in Lysaten menschlicher fetaler Gehirne unter Verwendung eines NSE-Antikörpers.