

Produktname: Nova1 Kaninchen-monoklonaler Antikörper**Katalog-Nr.: AMRe85866**

Nur für Forschungszwecke.

Zusammenfassung

Beschreibung	Rekombinanter monoklonaler Kaninchenantikörper
Host	Kaninchen
Anwendung	WB,IHC
Reaktivität	Mensch, Maus, Ratte
Konjugation	Unkonjugiert
Modifikation	Unverändert
Isotyp	IgG
Klonalität	Monoklonal
Form	Flüssig
Konzentration	-
Lagerung	Aliquotieren und bei -20°C lagern (12 Monate haltbar).Frost/Tau-Zyklen vermeiden.
Versand	Eisbeutel
Puffer	Gereinigter Antikörper in TBS mit 0,05 % Natriumazid, 0,05 % Schutzprotein und 50 % Glycerin.
Aufreinigung	Affinitätsreinigung

Anwendung

Verdünnungsverhältnis	WB 1:500-1:1000,IHC 1:50-1:100
Molekulargewicht	Calculated MW: 52 kDa; Observed MW: 52 kDa

Antigen-Informationen

Genname	Nova1
Alternative Namen	Nova-1
Gen-ID	4857.0
SwissProt ID	P51513
Immunogen	Ein synthetisches Peptid des menschlichen Nova1

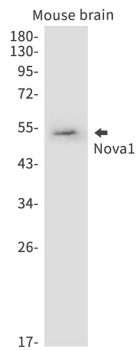
Hintergrund

Kann das RNA-Splicing oder den RNA-Stoffwechsel in einer spezifischen Untergruppe sich entwickelnder Neuronen regulieren.

Forschungsbereich

-

Bilddaten



Western-Blot-Analyse von Nova1 in Rattenlungenlysaten unter Verwendung eines Nova1-Antikörpers.