

Produktname: SLC12A1 Kaninchen-monoklonaler Antikörper**Katalog-Nr.: AMRe85861**

Nur für Forschungszwecke.

Zusammenfassung

| | |
|----------------------|---|
| Beschreibung | Rekombinanter monoklonaler Kaninchenantikörper |
| Host | Kaninchen |
| Anwendung | WB |
| Reaktivität | Menschlich |
| Konjugation | Unkonjugiert |
| Modifikation | Unverändert |
| Isotyp | IgG |
| Klonalität | Monoklonal |
| Form | Flüssig |
| Konzentration | - |
| Lagerung | Aliquotieren und bei -20°C lagern (12 Monate haltbar).Frost/Tau-Zyklen vermeiden. |
| Versand | Eisbeutel |
| Puffer | Gereinigter Antikörper in TBS mit 0,05 % Natriumazid, 0,05 % Schutzprotein und 50 % Glycerin. |
| Aufreinigung | Affinitätsreinigung |

Anwendung

| | |
|------------------------------|--|
| Verdünnungsverhältnis | WB 1:500-1:1000 |
| Molekulargewicht | Calculated MW: 121 kDa; Observed MW: 150 kDa |

Antigen-Informationen

| | |
|--------------------------|---|
| Genname | SLC12A1 |
| Alternative Namen | BSC1; NKCC2 |
| Gen-ID | 6557.0 |
| SwissProt ID | Q13621 |
| Immunogen | Rekombinantes Protein des humanen NKCC2 |

Hintergrund

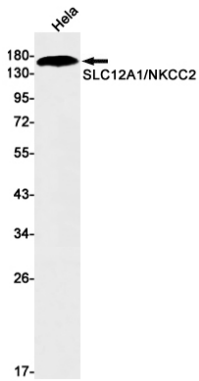
Elektrisch inaktives Transportsystem. Vermittelt die Rückresorption von Natrium und Chlorid. Spielt eine entscheidende Rolle

bei der Regulation des Ionengleichgewichts und des Zellvolumens.

Forschungsbereich

-

Bilddaten



Western-Blot-Analyse von SLC12A1/NKCC2 in HeLa-Lysaten unter Verwendung eines SLC12A1-Antikörpers.